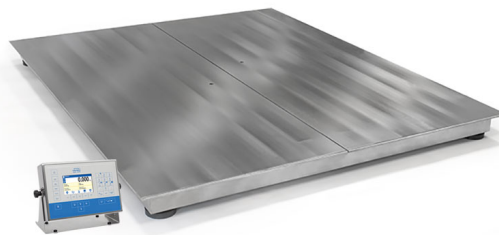




More information on the website  
radwag.com/it/info,w1,F04

# Basamento a quattro celle di carico HX5.EX-1.4.6000.H10



The drawings, photos and graphics used are for illustrative purposes only.

## funzioni



Labelling



Plus/Minus Control



Percent Weighing



Parts counting



Newton unit  
measurement



Statistics



GLP Procedures



Replaceable unit



ALIBI Memory

## Foglio di calcolo

Parametri metrologici	
Capacità massima [Max]	6000 kg
Pesata minima	40 kg
Accuratezza	2000 g
Intervallo di tara	-6000 kg
Classe OIML	III
Parametri fisici	
Display	5" graphic colour

Parametri fisici	
Dimensioni del piatto di pesata	1500×2000 mm
Peso netto	352,8 kg
Peso lordo	353 kg
Lunghezza del cavo	3 m
Certificazione ATEX	II 2G Ex ib IIC T4 Gb II 2D Ex ib IIIC T135°C Db
Certificazione IECEx	Ex ib IIC T4 Gb Ex ib IIIC T135°C Db
Indicatore	PUE HX5.EX-1
Costruzione	
Punteggio IP	IP 68 construction, IP 66/68 indicator
Costruzione	Stainless steel AISI304
Interfaccia di comunicazione	
Interfaccia	2×RS232, RS485
Parametri elettrici	
Alimentatore	100 – 240 V AC 50/60 Hz
Massimo assorbimento elettrico	15 W
Environmental conditions	
Temperatura di lavoro	-10 ÷ +40 °C
Umidità atmosferica	10% ÷ 85% RH no condensation



Extra payment for verification



## Accessori

Moduli di comunicazione

Alimentatore a sicurezza intrinseca per bilance EX per alimentare il misuratore PUE HX5.EX

Stampanti di ricevuta

## Software

- E2R Weighing [WX-010-0099]
- RAD Key [WX-010-0005]
- „Alibi Reader” PC Software [WX-010-0114]
- Editore per sistemi di pesatura 2.1 [WX-010-0173]

- E2R Weighing Records [WX-010-0038]
- Editore di etichette R02 [WX-010-0094]
- R-LAB [WX-010-0080]
- Software „Development Studio” RADWAG [WX-010-0104]