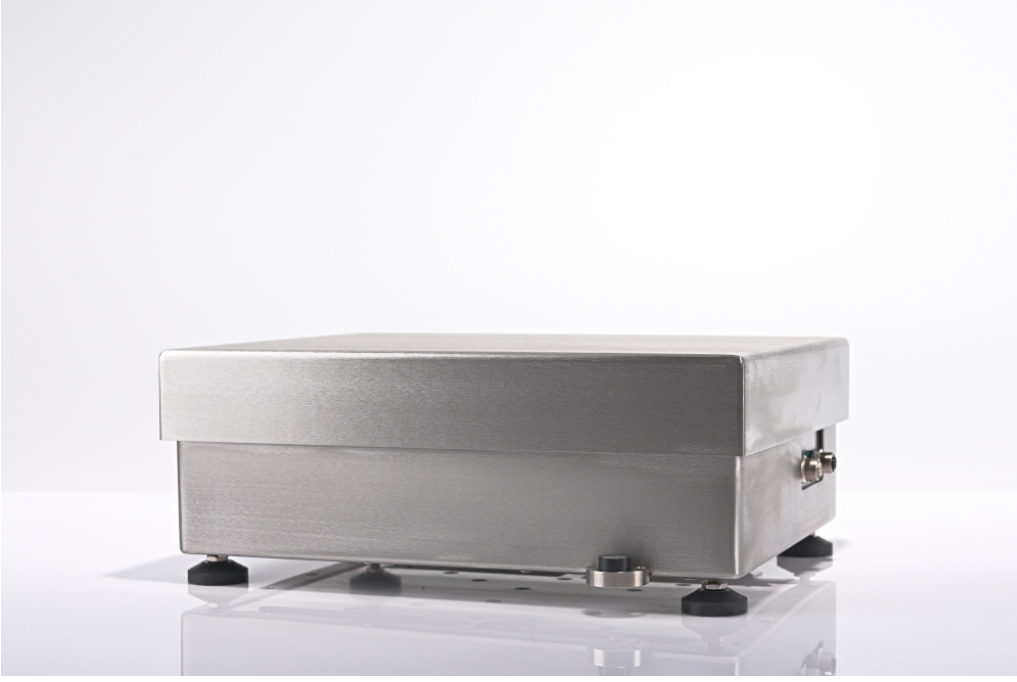




More information on the website
radwag.com/tr/info,w1,FKF

Yüksek Çözünürlüklü Platformlar PL.10.HRP.EX.H



The drawings, photos and graphics used are for illustrative purposes only.

Teknik Veriler

Metrolojik parametreler	
Maksimum yük [Max]	10 kg
Minimum yük [Min]	5 g
Ön yük	4 kg
Okuma içingruluđu	0,02 g
Dara aralıđı	-10 kg
Tekrarlanabilirlik	0,03 g
Dođrusallık	±0,06 g
Kararlılık süresi	2 s
Ayarlama	dahili (otomatik)
Fiziksel parametreler	
Kablo uzunluđu	10 m
Tartım kefesi boyutları	360×280 mm
Cihaz boyutları	360×313×170 mm
Ambalaj boyutları	560×473×370 mm
Net ađırlık	18,7 kg

Konstrüksiyon	
IP Sınıfı	IP 66 / 67
Konstrüksiyon	Paslanmaz çelik AISI304
Tartım kefesi	Paslanmaz çelik AISI304
Sertifikasyon ATEX	II 3G Ex ic IIC T4 Gc II 3D Ex ic IIIC T60°C Dc
Sertifikasyon IECEx	Ex ic IIC T4 Gc Ex ic IIIC T60°C Dc
Haberleşme arayüzler	
Haberleşme arayüzü	RS485
Elektrik parametreleri	
Güç kaynağı	100 – 240 V AC 50/60 Hz
Çevresel koşullar	
Çalıştırma sıcaklığı	+10 – +40 °C
Atmosferik nem	15% – 80%



Aksesuarlar

PUE HX5.EX tartım terminali
Antivibrasyon masaları

Terazi için tasarlanmış kendinden korumalı güç kaynağı
Fiş yazıcı

Yazılım

• MWMH Manager [WX-010-0103]
• RADWAG Development Studio [WX-010-0104]

• RAD Key [WX-010-0005]

Cihaz boyutları



PL.16 - 32.HRP.H

PL.62-2000.HRP.H

Scale type	A1	A2	H
PL.(16-32).HRP.H	360	280	180±5
PL.(62-150).HRP.H	500	400	180±5
PL.150.2.HRP.H	500	500	180±5
PL.(150.1-300).HRP.H	800	600	180±5
PL.(300.1-1100).HRP.H	1000	800	180±5
PL.(2000).HRP.H	1250	1000	180±5

Dimensions in mm