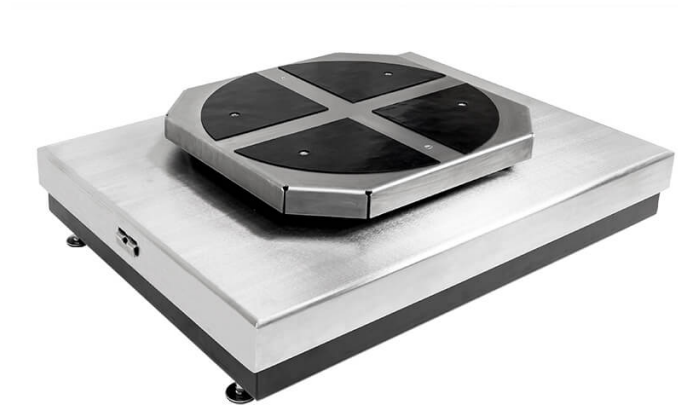




More information on the website  
[radwag.com/pl/info,w1,EVM](http://radwag.com/pl/info,w1,EVM)

# Komparator masy HRP 150.1.5Y.KO



Użyte rysunki, zdjęcia, grafiki mają charakter poglądowy.

## Dane techniczne

Parametry metrologiczne	
E1 zakres kalibracji	-
E2 zakres kalibracji	-
F1 zakres kalibracji	100 kg
F2 zakres kalibracji	50 kg ÷ 100 kg
M1 zakres kalibracji	20 kg ÷ 100 kg
M2 zakres kalibracji	10 kg ÷ 100 kg
Obciążenie maksymalne [Max]	151 kg
Dokładność odczytu [d]	0,05 g
Powtarzalność standardowa [5% Max]	0,1 g
Powtarzalność standardowa [Max]	0,15 g
Powtarzalność dopuszczalna	0,25 g
Niecentryczność (przy obciążeniu badanym)	2d / 1 mm
Zakres równoważenia elektrycznego	0 ÷ 151 kg
Czas stabilizacji	10 s
Adiustacja	wewnętrzna (automatyczna)

Parametry fizyczne	
Wyświetlacz	10" graficzny kolorowy dotykowy
Wymiar szalki	800×600 mm
Wymiar szalki samocentrującej	600×600 (extra charge) mm
Wymiar jednostki pomiarowej z szalką samocentrującą	810×600×260 mm
Wymiary głowicy odczytowej	249×170×72 mm
Wymiary opakowania komparatora bez szalki samocentrującej	988×800×310 mm
Wymiary opakowania komparatora z szalką samocentrującą	988×800×355 mm
Masa netto	143,5 kg
Masa brutto	166,5 kg
Zalecana prędkość najazdu odważnika na szalkę	0,3 m/min
Maksymalna prędkość najazdu odważnika na szalkę	0,6 m/min
Wymiar jednostki pomiarowej bez szalki samocentrującej	810×600×165 mm
Interfejs komunikacyjny	
Interfejs	2×USB-A, USB-C, HDMI, Ethernet, Wi-Fi, Hotspot
Warunki środowiskowe	
Temperatura pracy	+15 ÷ +30 °C
Szybkość zmian temperatury pracy	±1°C/12h
Wilgotność względna powietrza	40% ÷ 60%
Szybkość zmian wilgotności względnej powietrza	±5%/4h

**Powtarzalność** jest wyrażona odchyleniem standardowym wyznaczonym dla 6 cykli ABBA, wyznaczonym doświadczalnie w warunkach środowiskowych określonych w dokumencie OIML R111 (Tabela C.1) dla wzorcowania wzorców klasy F2.

\* Wi-Fi® jest zarejestrowanym znakiem towarowym będącym własnością Wi-Fi® Alliance.



## Akcesoria

Tagi RFID  
 Moduły dodatkowe  
 Osłonki ochronne do wag  
 Skanery kodów kreskowych  
 System THBR 2.0 - Monitoring warunków środowiskowych

Przewody RS 232, RS 485  
 Drukarki paragonowe  
 Czytnik linii papilarnych  
 Szalka samocentrująca do komparatora HRP KO

## Oprogramowanie

• RAD Key [WX-010-0005]  
 • System RMCS [WX-010-0048]

• RMCS Lite [WX-010-0164]

## Wymiary urządzenia



Type	A1	A2	H
HRP 200.5Y.KO	809	600	162
HRP 500.5Y.KO	809	600	162
HRP 1000.5Y.KO	1011	800	182
HRP 1500.5Y.KO	1250	1000	235
HRP 2000.5Y.KO	1250	1000	235

Dimensions in mm