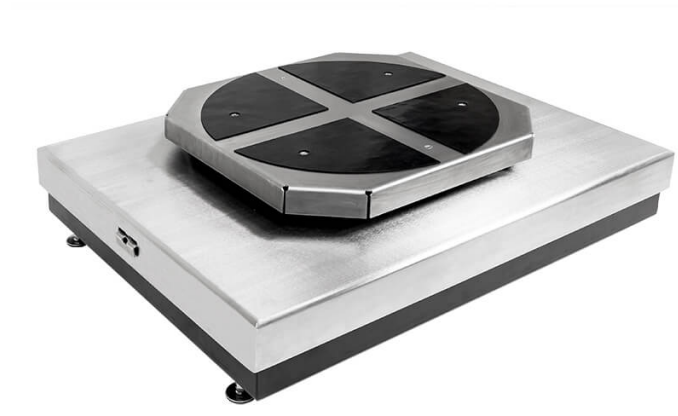




More information on the website
radwag.com/es/info,w1,EVM

Comparador de masa manuales HRP 150.1.5Y.KO



The drawings, photos and graphics used are for illustrative purposes only.

Datos técnicos

Parámetros metrológicos	
E1 Rango de calibración	-
E2 Rango de calibración	-
F1 Rango de calibración	100 kg
F2 Rango de calibración	50 – 100 kg
M1 Rango de calibración	20 – 100 kg
M2 Rango de calibración	10 – 100 kg
Maxima capacidad [Max]	151 kg
Legibilidad [d]	0,05 g
Repetibilidad estándar [5% Máx.]	0,1 g
Repetibilidad estándar [Máx.]	0,15 g
Repetibilidad permitida	0,25 g
Excentricidad (la prueba de carga)	2d / 1 mm
Rango de compensación eléctrica	0 – 151 kg
Tiempo de estabilización	10 s
Calibración	interna (automatica)

Parámetros físicos	
Pantalla	10" gráfico color pantalla táctil
Dimensión de platillo	800×600 mm
Dimensiones de platillo de autocentrado	600×600 mm
Dimensiones de unidad de medición	810×600×260 mm
Dimensiones de la unidad de control	249×170×72 mm
Dimensiones de embalaje de comparador sin platillo autocentrado	988×800×310 mm
Dimensiones de embalaje de comparador con platillo autocentrado	988×800×355 mm
Masa neta	143,5 kg
Masa bruta	166,5 kg
Velocidad de carga recomendada	0,3 m/min
Velocidad de carga máxima permitida	0,6 m/min
Dimensiones de embalaje de comparador sin platillo autocentrado	810×600×165 mm

Interface de comunicación	
Conectividad	2×USB-A, USB-C, HDMI, Ethernet, Wi-Fi, Hotspot

Condiciones ambientales	
Temperatura de trabajo	+15 – +30 °C
Ritmo de cambios de temperatura de trabajo	±1 °C / 12 h
Humedad relativa de aire	40% – 60%
Ritmo de cambios de humedad relativa	±5% / 4 h

La repetibilidad se expresa como la desviación estándar calculada para 6 ciclos de medición ABBA, determinada experimentalmente bajo las condiciones ambientales especificadas en OIML R111 (Tabla C.1) para la calibración de patrones de clase F2.

* Wi-Fi® is a registered trademark of Wi-Fi® Alliance.



Accesorios

Etiqueta RFID
Módulos adicionales
Protecciones de seguridad
Escáner de códigos de barra
THBR 2.0 - Indicador de condiciones de ambiente

Cables RS 232, RS 485
Impresoras de recibos
Soportes, brazos
Lector de huellas dactilares

Programas

• RAD Key [WX-010-0005]
• RMCS System Network Management of Calibration Process [WX-010-0048]

• RMCS Lite [WX-010-0164]

Dimensiones de aparato



Type	A1	A2	H
HRP 200.5Y.KO	809	600	162
HRP 500.5Y.KO	809	600	162
HRP 1000.5Y.KO	1011	800	182
HRP 1500.5Y.KO	1250	1000	235
HRP 2000.5Y.KO	1250	1000	235

Dimensions in mm