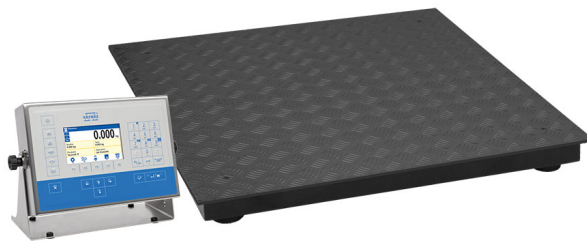




More information on the website
radwag.com/it/info,w1,CPN

Basamento a 4 celle di carico HX5.EX-1.4.60.C6



The drawings, photos and graphics used are for illustrative purposes only.

Funzioni



Labelling



Plus/Minus Control



Percent Weighing



Parts counting



Newton unit measurement



Statistics



GLP Procedures



Replaceable unit



ALIBI Memory

Specifiche

Parametri metrologici	
Portata massima [Max]	60 kg
Portata minima [Min]	400 g
Divisione [d]	20 g
Campo di tara	-60 kg
Parametri fisici	
Display	5" graphic colour
Lunghezza del cavo	3 m

Parametri fisici	
Dimensione piatto	800×800 mm
Peso netto	62,8 kg
Peso lordo	63 kg
Costruzione	
Punteggio IP	IP 65 construction, IP 66/68 terminal
Costruzione	mild steel St3S
Certificazione ATEX	II 2G Ex ib IIB T4 Gb
Certificazione IECEx	Ex ib IIB T4 Gb
Indicatore	PUE HX5.EX-1
Interfaccia di comunicazione	
Interfaccia	2×RS232, RS485
Parametri elettrici	
Alimentatore	100 – 240 V AC 50/60 Hz
Massimo assorbimento elettrico	15 W
Environmental conditions	
Ambiente di lavoro	-10 – +40 °C
Umidità relativa	10% – 85% RH no condensation



Extra payment for verification



Accessori

Moduli di comunicazione

Alimentatore a sicurezza intrinseca per bilance EX per alimentare il misuratore PUE HX5.EX

Stampanti di ricevuta

Software

- E2R Weighing [WX-010-0099]
- RAD Key [WX-010-0005]
- „Alibi Reader” PC Software [WX-010-0114]
- Editore per sistemi di pesatura 2.1 [WX-010-0173]

- E2R Weighing Records [WX-010-0038]
- Editore di etichette R02 [WX-010-0094]
- R-LAB [WX-010-0080]
- Software „Development Studio” RADWAG [WX-010-0104]