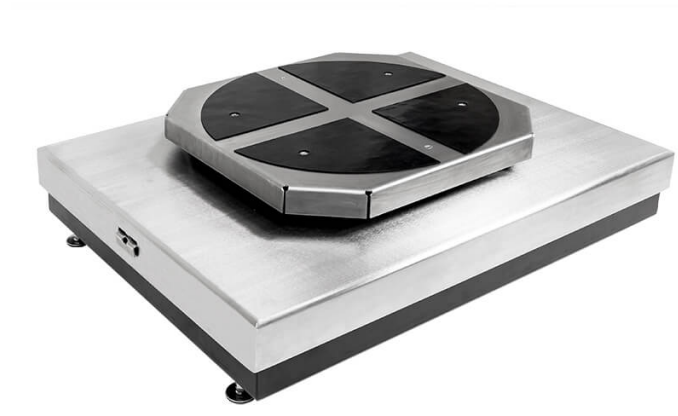




More information on the website
radwag.com/pl/info,w1,C10

Komparator masy HRP 500.1.5Y.KO



Użyte rysunki, zdjęcia, grafiki mają charakter poglądowy.

Dane techniczne

Parametry metrologiczne	
E1 zakres kalibracji	-
E2 zakres kalibracji	-
F1 zakres kalibracji	500 kg
F2 zakres kalibracji	100 kg ÷ 500 kg
M1 zakres kalibracji	20 kg ÷ 500 kg
M2 zakres kalibracji	10 kg ÷ 500 kg
Obciążenie maksymalne [Max]	510 kg
Dokładność odczytu [d]	0,1 g
Powtarzalność standardowa [5% Max]	0,2 g
Powtarzalność standardowa [Max]	0,4 g
Powtarzalność dopuszczalna	0,6 g
Niecentryczność (przy obciążeniu badanym)	2d / 1 mm
Zakres równoważenia elektrycznego	0 ÷ 510 kg
Czas stabilizacji	10 s
Adiustacja	zewnętrzna

Parametry fizyczne	
Wyświetlacz	10" graficzny kolorowy dotykowy
Wymiar szalki	1000×800 mm
Wymiar szalki samocentrującej	600×600 (extra charge) mm
Wymiar jednostki pomiarowej z szalką samocentrującą	1010×800×275 mm
Wymiary głowicy odczytowej	249×170×72 mm
Wymiary opakowania komparatora bez szalki samocentrującej	1200×1000×440 mm
Wymiary opakowania komparatora z szalką samocentrującą	1200×1000×485 mm
Masa netto	200 kg
Masa brutto	269 kg
Zalecana prędkość najazdu odważnika na szalkę	0,3 m/min
Maksymalna prędkość najazdu odważnika na szalkę	0,6 m/min
Wymiar jednostki pomiarowej bez szalki samocentrującej	1010×800×182 mm
Interfejs komunikacyjny	
Interfejs	2×USB-A, USB-C, HDMI, Ethernet, Wi-Fi, Hotspot
Warunki środowiskowe	
Temperatura pracy	+15 ÷ +30 °C
Szybkość zmian temperatury pracy	±1°C/12h
Wilgotność względna powietrza	40% ÷ 60%
Szybkość zmian wilgotności względnej powietrza	±5%/4h

Powtarzalność jest wyrażona odchyleniem standardowym wyznaczonym dla 6 cykli ABBA, wyznaczonym doświadczalnie w warunkach środowiskowych określonych w dokumencie OIML R111 (Tabela C.1) dla wzorcowania wzorców klasy F2.

* Wi-Fi® jest zarejestrowanym znakiem towarowym będącym własnością Wi-Fi® Alliance.



Akcesoria

Tagi RFID
 Szalka samocentrująca do komparatora HRP KO
 Moduły dodatkowe
 Osłonki ochronne do wag
 Skanery kodów kreskowych

System THBR 2.0 - Monitoring warunków środowiskowych
 Przewody RS 232, RS 485
 Drukarki paragonowe
 Czytnik linii papilarnych

Oprogramowanie

• RAD Key [WX-010-0005]
 • System RMCS [WX-010-0048]

• RMCS Lite [WX-010-0164]

Wymiary urządzenia



Type	A1	A2	H
HRP 200.5Y.KO	809	600	162
HRP 500.5Y.KO	809	600	162
HRP 1000.5Y.KO	1011	800	182
HRP 1500.5Y.KO	1250	1000	235
HRP 2000.5Y.KO	1250	1000	235

Dimensions in mm