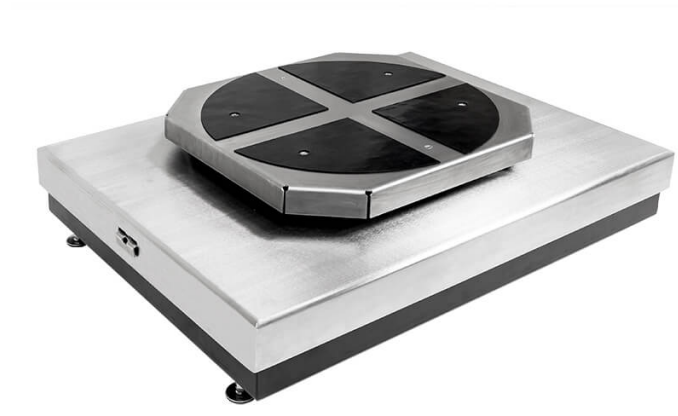




More information on the website  
[radwag.com/it/info,w1,C10](http://radwag.com/it/info,w1,C10)

# Comparatore di massa HRP 500.1.5Y.KO



The drawings, photos and graphics used are for illustrative purposes only.

## Foglio di calcolo

| Parametri metrologici                 |                 |
|---------------------------------------|-----------------|
| E1                                    | -               |
| E2                                    | -               |
| F1                                    | 500 kg          |
| F2                                    | 100 kg ÷ 500 kg |
| M1                                    | 20 kg ÷ 500 kg  |
| M2                                    | 10 kg ÷ 500 kg  |
| Capacità massima [Max]                | 510 kg          |
| Accuratezza                           | 0,1 g           |
| Ripetibilità standard [5% massimo]    | 0,2 g           |
| Ripetibilità standard [Max]           | 0,4 g           |
| Ripetibilità consentita               | 0,6 g           |
| Carico decentrato (verifica)          | 2d / 1 mm       |
| Intervallo di compensazione elettrica | 0 ÷ 510 kg      |
| Tempo di stabilizzazione              | 10 s            |
| Calibrazione                          | external        |

| Parametri fisici   |  |
|--|--|
| Display  | 10" graphic colour touchscreen                 |
| Dimensioni del piatto di pesata                                | 1000×800 mm                                    |
| Dimensioni del piatto di pesata autocentrante                  | 600×600 (extra charge) mm                      |
| Weighing unit dimensions with self-centering weighing pan      | 1010×800×275 mm                                |
| Controlling device dimensions                                  | 249×170×72 mm                                  |
| Comparators packaging size without self-centering weighing pan | 1200×1000×440 mm                               |
| Comparators packaging size with self-centering weighing pan    | 1200×1000×485 mm                               |
| Peso netto   | 200 kg   |
| Peso lordo   | 269 kg   |
| Velocità di carico consigliata                                 | 0,3 m/min                                      |
| Carico massimo ammesso   | 0,6 m/min                                      |
| Interfaccia di comunicazione                                   |  |
| Interfaccia  | 2×USB-A, USB-C, HDMI, Ethernet, Wi-Fi, Hotspot |
| Environmental conditions                                       |  |
| Temperatura di lavoro  | +15 ÷ +30 °C                                   |
| Velocità di variazione della temperatura                       | ±1°C/12h                                       |
| Umidità atmosferica  | 40% ÷ 60%                                      |
| Velocità di variazione della umidità atmosferica               | ±5%/4h   |

\* Wi-Fi® is a registered trademark of Wi-Fi® Alliance.



## Accessori

Tag RFID

Piatto di pesata autocentrante per comparatori serie HRP KO

Moduli aggiuntivi

Capottina protettiva per bilance

Letto di codici a barre

THBR 2.0 - modulo misura parametri ambientali

Cavo seriale RS 232, RS 485

Stampanti di ricevuta

Letto di impronte digitali

## Software

• RAD Key [WX-010-0005]

• Sistema RMCS per la gestione in rete del processo di calibrazione [WX-010-0048]

• RMCS Lite [WX-010-0164]

## Device dimensions



| Type           | A1   | A2   | H   |
|----------------|------|------|-----|
| HRP 200.5Y.KO  | 809  | 600  | 162 |
| HRP 500.5Y.KO  | 809  | 600  | 162 |
| HRP 1000.5Y.KO | 1011 | 800  | 182 |
| HRP 1500.5Y.KO | 1250 | 1000 | 235 |
| HRP 2000.5Y.KO | 1250 | 1000 | 235 |

Dimensions in mm