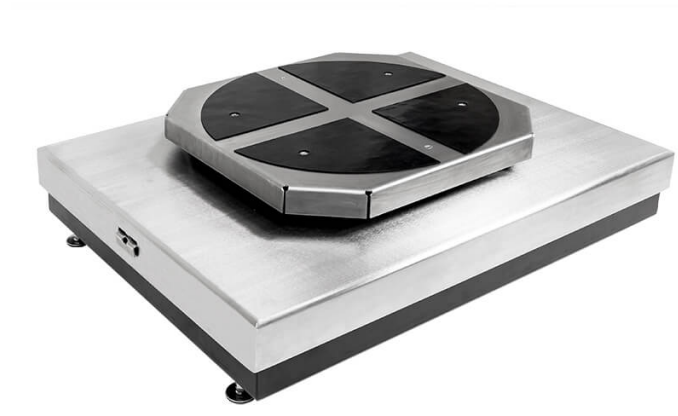




More information on the website  
[radwag.com/es/info,w1,C10](http://radwag.com/es/info,w1,C10)

# Comparador de masa manuales HRP 500.1.5Y.KO



The drawings, photos and graphics used are for illustrative purposes only.

## Datos técnicos

Parámetros metrológicos	
E1 Rango de calibración	-
E2 Rango de calibración	-
F1 Rango de calibración	500 kg
F2 Rango de calibración	100 – 500 kg
M1 Rango de calibración	20 kg ÷ 500 kg
M2 Rango de calibración	10 – 500 kg
Maxima capacidad [Max]	510 kg
Legibilidad [d]	0,1 g
Repetibilidad estándar [5% Máx.]	0,2 g
Repetibilidad estándar [Máx.]	0,4 g
Repetibilidad permitida	0,6 g
Excentricidad (la prueba de carga)	2d / 1 mm
Rango de compensación eléctrica	0 – 510 kg
Tiempo de estabilización	10 s
Calibración	externa

Parámetros físicos	
Pantalla	10" gráfico color pantalla táctil
Dimensión de platillo	1000×800 mm
Dimensiones de platillo de autocentrado	600×600 mm
Dimensiones de unidad de medición	1010×800×275 mm
Dimensiones de la unidad de control	249×170×72 mm
Dimensiones de embalaje de comparador sin platillo autocentrado	1200×1000×440 mm
Dimensiones de embalaje de comparador con platillo autocentrado	1200×1000×485 mm
Masa neta	200 kg
Masa bruta	269 kg
Velocidad de carga recomendada	0,3 m/min
Velocidad de carga máxima permitida	0,6 m/min
Dimensiones de embalaje de comparador sin platillo autocentrado	1010×800×182 mm

Interface de comunicación	
Conectividad	2×USB-A, USB-C, HDMI, Ethernet, Wi-Fi, Hotspot

Condiciones ambientales	
Temperatura de trabajo	+15 – +30 °C
Ritmo de cambios de temperatura de trabajo	±1 °C / 12 h
Humedad relativa de aire	40% – 60%
Ritmo de cambios de humedad relativa	±5% / 4 h

**La repetibilidad** se expresa como la desviación estándar calculada para 6 ciclos de medición ABBA, determinada experimentalmente bajo las condiciones ambientales especificadas en OIML R111 (Tabla C.1) para la calibración de patrones de clase F2.

\* Wi-Fi® is a registered trademark of Wi-Fi® Alliance.



## Accesorios

Etiqueta RFID  
 Platillo autocentrado para comparador HRP KO  
 Módulos adicionales  
 Protecciones de seguridad  
 Escáner de códigos de barra

THBR 2.0 - Indicador de condiciones de ambiente  
 Cables RS 232, RS 485  
 Impresoras de recibos  
 Soportes, brazos  
 Lector de huellas dactilares

## Programas

- RAD Key [WX-010-0005]
- RMCS System Network Management of Calibration Process [WX-010-0048]

- RMCS Lite [WX-010-0164]

## Dimensiones de aparato



Type	A1	A2	H
HRP 200.5Y.KO	809	600	162
HRP 500.5Y.KO	809	600	162
HRP 1000.5Y.KO	1011	800	182
HRP 1500.5Y.KO	1250	1000	235
HRP 2000.5Y.KO	1250	1000	235

Dimensions in mm