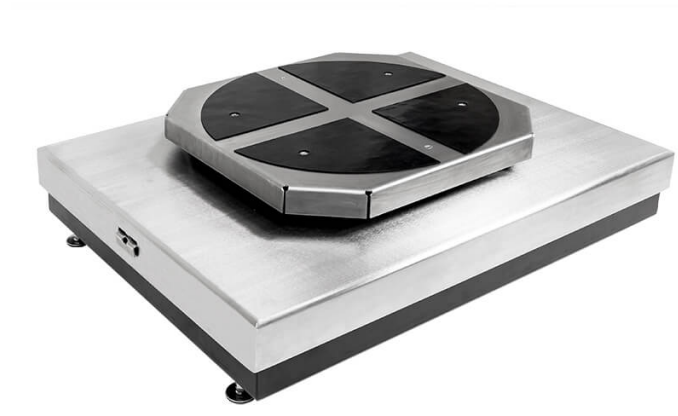




More information on the website  
[radwag.com/de/info,w1,C10](http://radwag.com/de/info,w1,C10)

# Massekomparator HRP 500.1.5Y.KO



The drawings, photos and graphics used are for illustrative purposes only.

## Technische Daten

| Messtechnische Parameter              |                |
|---------------------------------------|----------------|
| E1 Kalibrierungsbereich               | -              |
| E2 Kalibrierungsbereich               | -              |
| F1 Kalibrierungsbereich               | 500 kg         |
| F2 Kalibrierungsbereich               | 100 – 500 kg   |
| M1 Kalibrierungsbereich               | 20 kg ÷ 500 kg |
| M2 Kalibrierungsbereich               | 10 – 500 kg    |
| Wägebereich [Max]                     | 510 kg         |
| Zifferschritt [d]                     | 0,1 g          |
| Standard Wiederholbarkeit [5% Max]    | 0,2 g          |
| Standard Wiederholbarkeit [Max]       | 0,4 g          |
| Garantierte Wiederholbarkeit          | 0,6 g          |
| Außermittige Belastung (bei Prüflast) | 2d / 1 mm      |
| Elektrischer Abgleichbereich          | 0 – 510 kg     |
| Stabilisierungszeit                   | 10 s           |
| Justierung                            | extern         |

| Physikalische Parameter                                              |                                   |
|----------------------------------------------------------------------|-----------------------------------|
| Display                                                              | 10" grafisch farbiger Touchscreen |
| Waagschale                                                           | 1000×800 mm                       |
| Abmessungen der selbstzentrierenden Waagschale                       | 600×600 mm                        |
| Abmessungen Wägeeinheit mit selbstausrichtender Waagschale           | 1010×800×275 mm                   |
| Abmessungen Bedieneinheit                                            | 249×170×72 mm                     |
| Abmessungen Verpackung Komparator ohne selbstzentrierende Waagschale | 1200×1000×440 mm                  |
| Abmessungen Verpackung Komparator mit selbstzentrierender Waagschale | 1200×1000×485 mm                  |
| Nettogewicht                                                         | 200 kg                            |
| Bruttogewicht                                                        | 269 kg                            |
| Empfohlene Einlaufgeschwindigkeit des Gewichts auf die Waagschale    | 0,3 m/min                         |
| Maximale Geschwindigkeit des Gewichtseinlaufs auf die Waagschale     | 0,6 m/min                         |
| Abmessungen Wägeeinheit ohne selbstzentrierende Waagschale           | 1010×800×182 mm                   |

| Kommunikationsschnittstellen |                                                |
|------------------------------|------------------------------------------------|
| Schnittstellen               | 2×USB-A, USB-C, HDMI, Ethernet, Wi-Fi, Hotspot |

| Umgebungsbedingungen                               |              |
|----------------------------------------------------|--------------|
| Umgebungstemperatur                                | +15 – +30 °C |
| Änderungsgeschwindigkeit Temperatur                | ±1 °C / 12 h |
| Relative Luftfeuchtigkeit                          | 40% – 60%    |
| Änderungsgeschwindigkeit relative Luftfeuchtigkeit | ±5% / 4 h    |

**Die Wiederholbarkeit** wird als Standardabweichung ausgedrückt, die für 6 ABBA-Messzyklen berechnet und experimentell unter den im OIML-Dokument R111 (Tabelle C.1) für die Kalibrierung von Prüfwichten der Klasse F2 angegebenen Umgebungsbedingungen ermittelt wurde.

\* Wi-Fi® is a registered trademark of Wi-Fi® Alliance.



## Zubehör

RFID-Tag  
 Selbstzentrierende Waagschale für den Komparator HRP KO  
 Zusätzliche Module  
 Schutzhauben  
 Barcode-Scanner

Umgebungsbedingungen-Messgeräte THBR 2.0 System  
 Kabel RS 232, RS 485  
 Thermische Drucker  
 Wandhalterung, Stativ  
 Fingerabdruck-Leser

## Software

- RAD Key [WX-010-0005]
- System RMCS [WX-010-0048]

- RMCS Lite [WX-010-0164]

## Abmessungen des Geräts



| Type           | A1   | A2   | H   |
|----------------|------|------|-----|
| HRP 200.5Y.KO  | 809  | 600  | 162 |
| HRP 500.5Y.KO  | 809  | 600  | 162 |
| HRP 1000.5Y.KO | 1011 | 800  | 182 |
| HRP 1500.5Y.KO | 1250 | 1000 | 235 |
| HRP 2000.5Y.KO | 1250 | 1000 | 235 |

Dimensions in mm