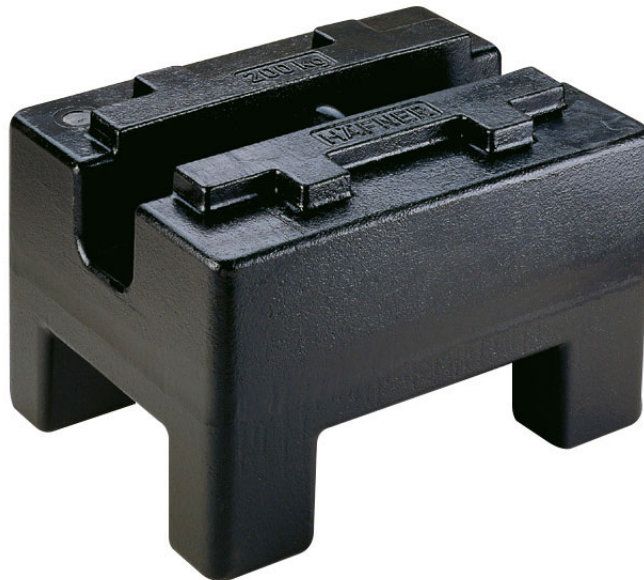




More information on the website
radwag.com/es/info,w1,B90

Pesas de clase M1 - rectangular con cámara de ajuste, negro - 250 kg



The drawings, photos and graphics used are for illustrative purposes only.

Datos técnicos

Parámetros metrológicos

| | |
|---------------|--------|
| Clase OIML | M1 |
| Valor nominal | 250 kg |

Trabaja con

Cepillos