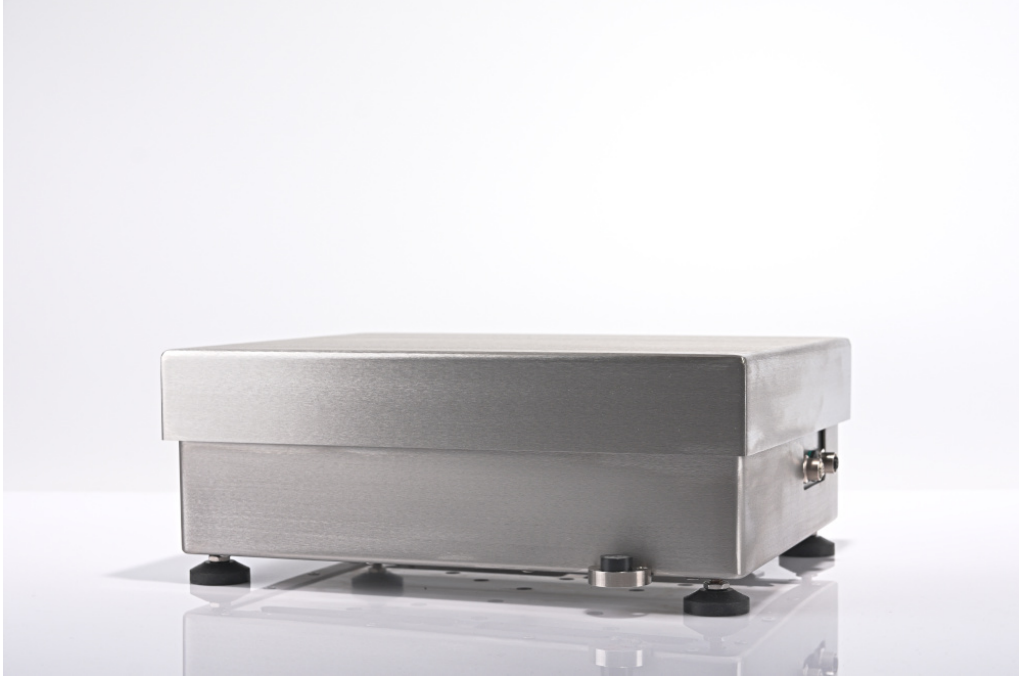




More information on the website  
radwag.com/tr/info,w1,B9M

# Yüksek Çözünürlüklü Platformlar PL.32.HRP.H



The drawings, photos and graphics used are for illustrative purposes only.

## Teknik Veriler

Metrolojik parametreler	
Maksimum yük [Max]	32 kg
Minimum yük [Min]	5 g
Ön yük	4 kg
Okuma içingruluđu [d]	0,1 g
Dara aralıđı	-32 kg
Tekrarlanabilirlik	0,1 g
Dođrusallık	±0,3 g
Kararlılık süresi	2 s
Ayarlama	dahili (otomatik)
Konstrüksiyon	
IP Sınıfı	IP 66 / 67
Konstrüksiyon	Paslanmaz çelik AISI304
Tartım kefesi	Paslanmaz çelik AISI304

<b>Haberleşme arayüzler</b>	
Haberleşme arayüzü	RS232, RS485, Ethernet
<b>Elektrik parametreleri</b>	
Güç kaynağı	100 – 240 V AC 50/60 Hz
<b>Çevresel koşullar</b>	
Çalıştırma sıcaklığı	+10 – +40 °C
Atmosferik nem	15% – 80%
<b>Fiziksel parametreler</b>	
Tartım kefesi boyutları	360×280 mm
Cihaz boyutları	360×313×170 mm
Ambalaj boyutları	475×560×370 mm
Net ağırlık	18,7 kg



## Aksesuarlar

RS 232 cables (scale - Ethernet)  
Antivibrasyon masaları  
PUE 7.1 tartım terminali  
RS 232, RS 485 cables  
Giriş/Çıkış kabloları

Güç Bankaları  
PUE HY10 tartım terminali  
Terazi için tasarlanmış kendinden korumalı güç kaynağı  
RS 232 – USB Converter

## Yazılım

• MWMH Manager [WX-010-0103]  
• RADWAG Development Studio [WX-010-0104]

• RAD Key [WX-010-0005]

## Cihaz boyutları



PL.16 - 32.HRP.H

PL.62-2000.HRP.H

Scale type	A1	A2	H
PL.(16-32).HRP.H	360	280	180±5
PL.(62-150).HRP.H	500	400	180±5
PL.150.2.HRP.H	500	500	180±5
PL.(150.1-300).HRP.H	800	600	180±5
PL.(300.1-1100).HRP.H	1000	800	180±5
PL.(2000).HRP.H	1250	1000	180±5

Dimensions in mm