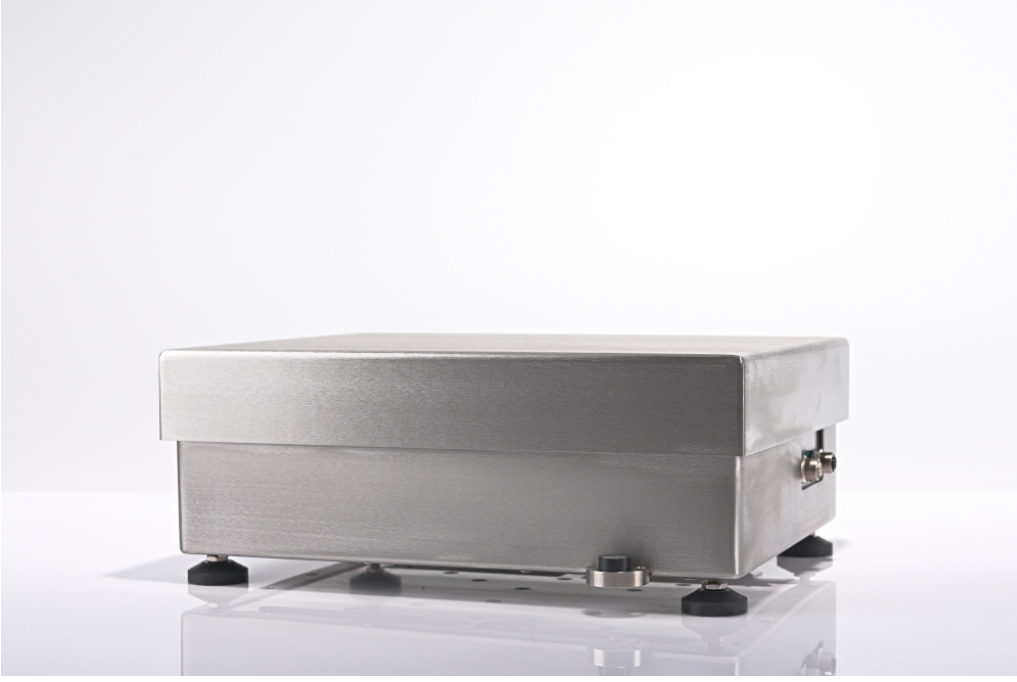




More information on the website  
radwag.com/tr/info,w1,B9E

## Yüksek Çözünürlüklü Platformlar PL.10.HRP.EX



The drawings, photos and graphics used are for illustrative purposes only.

### Teknik Veriler

Metrolojik parametreler	
Maksimum yük [Max]	10 kg
Minimum yük [Min]	5 g
Ön yük	4 kg
Okuma içiğruluğu [d]	0,02 g
Dara aralıđı	-10 kg
Tekrarlanabilirlik	0,03 g
Dođrusallık	±0,06 g
Ayarlama	dahili (otomatik)
Fiziksel parametreler	
Kablo uzunluđu	10 m
Tartım kelesi boyutları	360×280 mm
Ambalaj boyutları	560×473×370 mm
Net ađırlık	14,6 kg
Brüt ađırlık	18,6 kg

Konstrüksiyon	
IP Sınıfı	IP 67
Konstrüksiyon	aluminum
Tartım kefesi	Paslanmaz çelik AISI304
Sertifikasyon ATEX	II 3G Ex ic IIB T4 Gc
Sertifikasyon IECEx	Ex ic IIB T4 Gc
Haberleşme arayüzler	
Haberleşme arayüzü	RS485
Elektrik parametreleri	
Güç kaynağı	100 – 240 V AC 50/60 Hz
Çevresel koşullar	
Çalıştırma sıcaklığı	+10 – +40 °C
Atmosferik nem	15% – 80%



## Aksesuarlar

PUE HX5.EX tartım terminali  
Antivibrasyon masaları

Terazi için tasarlanmış kendinden korumalı güç kaynağı  
Fiş yazıcı

## Yazılım

• MWMH Manager [WX-010-0103]  
• RADWAG Development Studio [WX-010-0104]

• RAD Key [WX-010-0005]

## Cihaz boyutları



PL.16 - 32.HRP



PL.62-2000.HRP

Scale type	A1	A2	H
PL.(16-32).HRP	360	280	180±5
PL.(62-150).HRP	500	400	180±5
PL.150.2.HRP	500	500	180±5
PL.(150.1-300).HRP	800	600	180±5
PL.(300.1-1100).HRP	1000	800	180±5
PL.(2000).HRP	1250	1000	180±5

Dimensions in mm