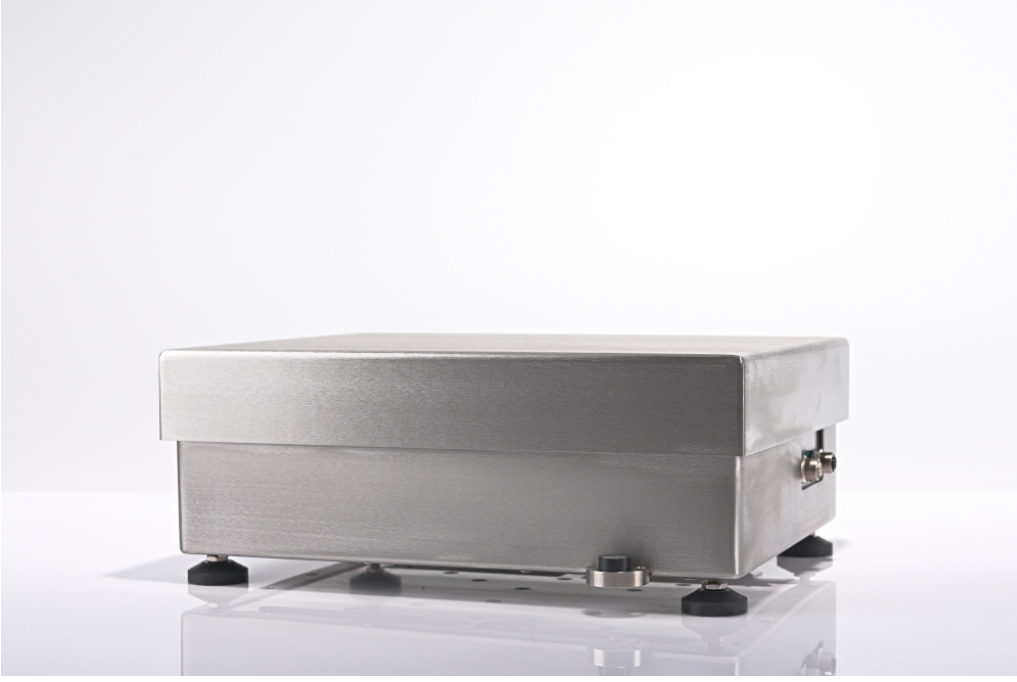




More information on the website
radwag.com/tr/info,w1,B9E

Yüksek Çözünürlüklü Platformlar PL.10.HRP.EX



The drawings, photos and graphics used are for illustrative purposes only.

Teknik Veriler

Metrolojik parametreler	
Maksimum yük [Max]	10 kg
Minimum yük [Min]	5 g
Ön yük	4 kg
Okuma up doğruluğu [d]	0,02 g
Dara aralığı	-10 kg
Tekrarlanabilirlik	0,03 g
Doğrusallık	±0,06 g
Ayarlama	internal (automatic)
Konstrüksiyon	
IP Sınıfı	IP 67
Konstrüksiyon	aluminum
Tartım kefesi	Stainless steel AISI304
Sertifikasyon ATEX	II 3G Ex ic IIB T4 Gc
Sertifikasyon IECEx	Ex ic IIB T4 Gc

Haberleşme arayüzler	
Haberleşme arayüzü	RS485
Elektrik parametreleri	
Güç kaynağı	100 – 240 V AC 50/60 Hz
Çevresel koşullar	
Çalıştırma sıcaklığı	+10 ÷ +40 °C
Atmosferik nem	15% ÷ 80%
Fiziksel parametreler	
Tartım kefesi boyutları	360×280 mm
Ambalaj boyutları	560×473×370 mm
Net ağırlık	14,6 kg
Brüt ağırlık	18,6 kg



Aksesuarlar

PUE HX5.EX tartım terminali
Antivibrasyon masaları

Terazi için tasarlanmış kendinden korumalı güç kaynağı
Fiş yazıcı

Yazılım

• MWMH Manager [WX-010-0103]
• RADWAG Development Studio [WX-010-0104]

• RAD Key [WX-010-0005]

Cihaz boyutları



PL.16 - 32.HRP



PL.62-2000.HRP

Scale type	A1	A2	H
PL.(16-32).HRP	360	280	180±5
PL.(62-150).HRP	500	400	180±5
PL.150.2.HRP	500	500	180±5
PL.(150.1-300).HRP	800	600	180±5
PL.(300.1-1100).HRP	1000	800	180±5
PL.(2000).HRP	1250	1000	180±5

Dimensions in mm