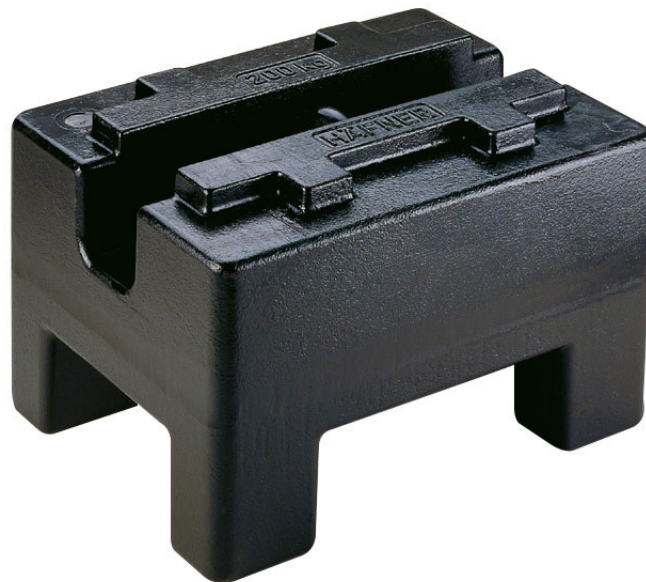




More information on the website  
[radwag.com/de/info,w1,AXB](https://radwag.com/de/info,w1,AXB)

# Prüfgewicht der M1 Klasse - rechteckig, schwarz lackiert - 200 kg



The drawings, photos and graphics used are for illustrative purposes only.

## Technische Daten

Messtechnische Parameter	
OIML-Klasse	M1
Nominalwert	200 kg

## Kompatibel mit

Pinsel