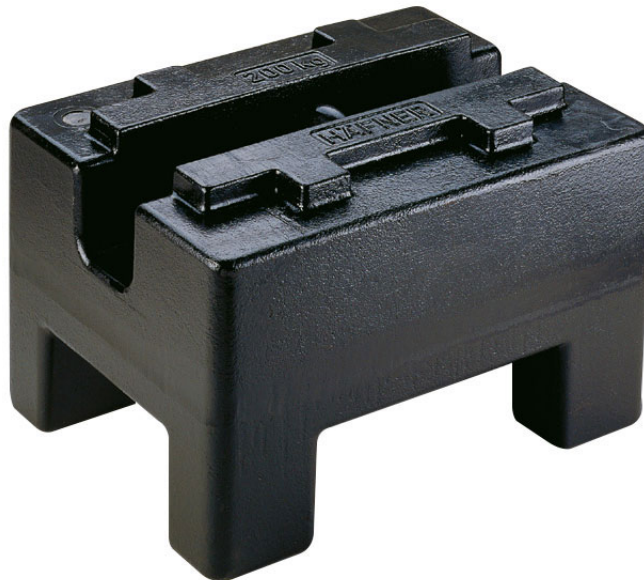




More information on the website  
[radwag.com/fr/info,w1,AF2](https://radwag.com/fr/info,w1,AF2)

## Poids de la classe M1 - rectangulaire - 100 kg



The drawings, photos and graphics used are for illustrative purposes only.

### Paramètres Techniques

#### Paramètres métrologiques

Classe de précision OIML	M1
Valeur nominale	100 kg

### Compatible avec

Pinceaux