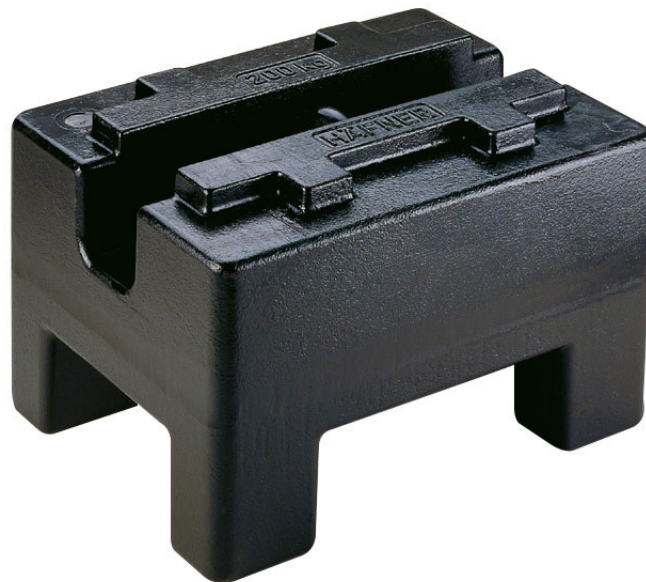




More information on the website
radwag.com/de/info,w1,AF2

Prüfgewicht der M1 Klasse - rechteckig, schwarz lackiert - 100 kg



The drawings, photos and graphics used are for illustrative purposes only.

Technische Daten

Messtechnische Parameter	
OIML-Klasse	M1
Nominalwert	100 kg

Kompatibel mit

Pinsel