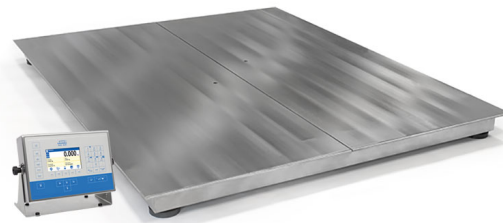




More information on the website
radwag.com/de/info,w1,A5L

Wasserdichte Plattformwaage HX5.EX-1.4.6000.H9

WW-009-0021



The drawings, photos and graphics used are for illustrative purposes only.

Funktionen



Labelling



Plus/Minus Control



Percent Weighing



Parts counting



Newton unit measurement



Statistics



GLP Procedures



Replaceable unit



ALIBI Memory

Technische Daten

Messtechnische Parameter	
Wägebereich [Max]	6000 kg
Min. Belastung	40 kg
Zifferschritt [d]	2000 g
Tarierbereich	-6000 kg
OIML-Klasse	III

Physikalische Parameter	
Display	5" grafisch farbiger
Kabellänge	3 m
Waagschale	1500×1500 mm
Konstruktion	
Schutzart	IP 66 / 69 Konstruktion, IP 66 / 68 Terminal
Zertifizierung ATEX	II 2G Ex ib IIC T4 Gb II 2D Ex ib IIIC T135°C Db
Zertifizierung IECEx	Ex ib IIC T4 Gb Ex ib IIIC T135°C Db
Konstruktion	Edelstahl AISI304
Kommunikationsschnittstellen	
Schnittstellen	2×RS232, RS485
Elektrische Parameter	
Stromversorgung	100 – 240 V AC 50/60 Hz
Maximaler Leistungsaufnahme	15 W
Umgebungsbedingungen	
Umgebungstemperatur	-10 – +40 °C
Relative Luftfeuchtigkeit	10% – 85% RH ohne Kondensation
Messgerät	PUE HX5.EX-1



Additional fee for verification



Zubehör (Additional Fee)

Kommunikationsmodul
Eigensichere Stromversorgung für EX-Waage

Thermische Drucker

Software (Additional Fee)

- E2R Wägung [WX-010-0099]
- RAD Key [WX-010-0005]
- Alibi Reader [WX-010-0114]
- Scale Editor 2.1 [WX-010-0173]

- E2R Evidenz [WX-010-0038]
- Etiketten-Editor R02 [WX-010-0094]
- RLAB [WX-010-0080]
- RADWAG Development Studio [WX-010-0104]