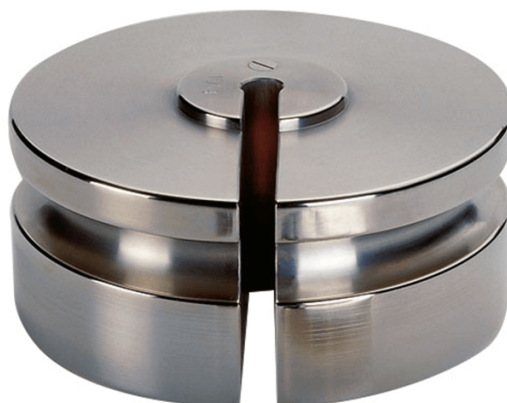




More information on the website
radwag.com/pl/info,w1,9V5

Wzorzec masy klasy F2 - szczelinowy 1 g



Użyte rysunki, zdjęcia, grafiki mają charakter poglądowy.

Dane techniczne

Parametry metrologiczne

| | |
|------------------------|-----|
| Klasa dokładności OIML | F2 |
| Wartość nominalna | 1 g |

Pasuje do

Pincety

Pędzle