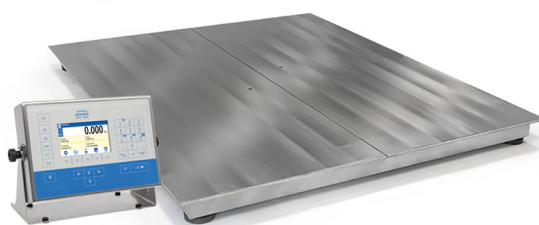




More information on the website
radwag.com/it/info,w1,9HP

Basamento a quattro celle di carico con apertura della base a compasso HX5.EX- 1.4.150.H7/Z



The drawings, photos and graphics used are for illustrative purposes only.

funzioni



Labelling



Plus/Minus Control



Percent Weighing



Parts counting



Newton unit
 measurement



Statistics



GLP Procedures



Replaceable unit



ALIBI Memory

Foglio di calcolo

Parametri metrologici	
Capacità massima [Max]	150 kg
Pesata minima	1 kg
Accuratezza	50 g
Intervallo di tara	-150 kg
Classe OIML	III

Parametri fisici	
Display	5" graphic colour
Dimensioni del piatto di pesata	1000×1000 mm
Peso netto	87,8 kg
Peso lordo	88 kg
Lunghezza del cavo	3 m
Certificazione ATEX	II 2G Ex ib IIC T4 Gb II 2D Ex ib IIIC T135°C Db
Certificazione IECEX	Ex ib IIC T4 Gb Ex ib IIIC T135°C Db
Indicatore	PUE HX5.EX-1
Costruzione	
Punteggio IP	IP 68 construction, IP 66/68 indicator
Costruzione	Stainless steel AISI304
Interfaccia di comunicazione	
Interfaccia	2×RS232, RS485
Parametri elettrici	
Alimentatore	100 – 240 V AC 50/60 Hz
Massimo assorbimento elettrico	15 W
Environmental conditions	
Temperatura di lavoro	-10 ÷ +40 °C
Umidità atmosferica	10% ÷ 85% RH no condensation



Extra payment for verification



Accessori

Moduli di comunicazione

Alimentatore a sicurezza intrinseca per bilance EX per alimentare il misuratore PUE HX5.EX

Stampanti di ricevuta

Software

- E2R Weighing [WX-010-0099]
- RAD Key [WX-010-0005]
- „Alibi Reader” PC Software [WX-010-0114]
- Editore per sistemi di pesatura 2.1 [WX-010-0173]
- E2R Weighing Records [WX-010-0038]
- Editore di etichette R02 [WX-010-0094]
- R-LAB [WX-010-0080]
- Software „Development Studio” RADWAG [WX-010-0104]