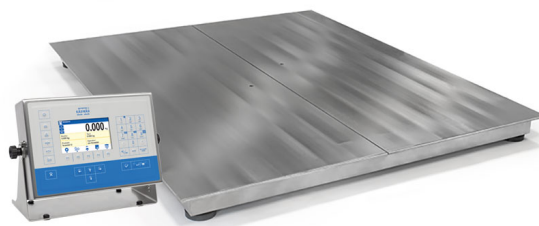




More information on the website
radwag.com/de/info,w1,86J

Wasserdichte Plattformwaage HX5.EX-1.4.300.H7



The drawings, photos and graphics used are for illustrative purposes only.

Funktionen



Labelling



Plus/Minus Control



Percent Weighing



Parts counting



Newton unit measurement



Statistics



GLP Procedures



Replaceable unit



ALIBI Memory

Technische Daten

Messtechnische Parameter	
Wägebereich [Max]	300 kg
Min. Belastung	2 kg
Zifferschritt [d]	100 g
Tarierbereich	-300 kg
OIML-Klasse	III
Physikalische Parameter	
Display	5" grafisch farbiger

Physikalische Parameter	
Waagschale	1000×1000 mm
Nettogewicht	87,8 kg
Bruttogewicht	88 kg
Kabellänge	3 m
Zertifizierung ATEX	II 2G Ex ib IIC T4 Gb II 2D Ex ib IIIC T135°C Db
Zertifizierung IECEx	Ex ib IIC T4 Gb Ex ib IIIC T135°C Db
Messgerät	PUE HX5.EX-1
Konstruktion	
Schutzart	IP 68 Konstruktion, IP 66/68 Messgerät
Konstruktion	Edelstahl AISI304
Kommunikationsschnittstellen	
Schnittstellen	2×RS232, RS485
Elektrische Parameter	
Stromversorgung	100 – 240 V AC 50/60 Hz
Maximaler Leistungsaufnahme	15 W
Umgebungsbedingungen	
Umgebungstemperatur	-10 ÷ +40 °C
Relative Luftfeuchtigkeit	10% ÷ 85% RH ohne Kondensation



Extra payment for verification



Zubehör

Kommunikationsmodul
Eigensichere Stromversorgung für EX-Waage

Thermische Drucker

Software

- E2R Wägung [WX-010-0099]
- RAD Key [WX-010-0005]
- Alibi Reader [WX-010-0114]
- Scale Editor 2.1 [WX-010-0173]

- E2R Evidenz [WX-010-0038]
- Etiketten-Editor R02 [WX-010-0094]
- RLAB [WX-010-0080]
- RADWAG Development Studio [WX-010-0104]