



More information on the website  
[radwag.com/de/info,w1,799](http://radwag.com/de/info,w1,799)

# Rohrbahnwaage H315.2K.300/600



The drawings, photos and graphics used are for illustrative purposes only.

## Funktionen

 Plus/Minus Control

 Percent Weighing

 Totalizing

 Parts counting

 Internal battery

 Peak hold

 Newton unit measurement

 Animal weighing

## Technische Daten

### Messtechnische Parameter

Wägebereich [Max]	300 / 600 kg
Min. Belastung	2 kg
Zifferschritt [d]	0,1 / 0,2 kg
Tarierbereich	-600 kg
OIML-Klasse	III

### Physikalische Parameter

Display	LCD (hinterleuchtet)
Länge Messbahn	L= 800 mm (min. 200 mm)

<b>Konstruktion</b>	
Schutzart	IP 67 Konstruktion, IP 68 (1h max)/69 Messgerät
Konstruktion	verzinkt
<b>Kommunikationsschnittstellen</b>	
Schnittstellen	RS232, USB
Optionale Schnittstellen	RS232 oder RS485 oder 4IN/4OUT oder Ethernet oder Analogausgang 4-20 mA
<b>Elektrische Parameter</b>	
Stromversorgung	100 – 240 V AC 50/60 Hz
Optionale Stromversorgung	interner Akkumulator
Akku-Betriebszeit	max 7h
<b>Umgebungsbedingungen</b>	
Umgebungstemperatur	-10 – +40 °C
Relative Luftfeuchtigkeit	10% – 85% RH ohne Kondensation



Extra payment for verification



## Zubehör

Kabel RS 232 (Waage – Drucker)  
Displays  
Netzkabel (Waage – Ethernet)  
Kabel RS 232, RS 485  
Konverter RS 232 – Ethernet  
USB-Adapter

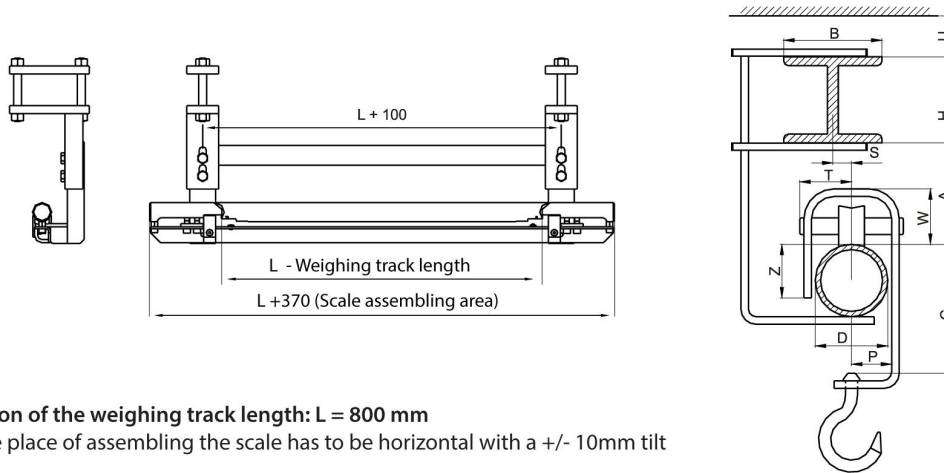
Thermische Drucker  
USB-Kabel (Waage – Drucker)  
Wandhalterung, Stativ  
Konverter RS 232 – USB  
Kabel RS 232, RS 485

## Software

- RAD Key [WX-010-0005]
- RLAB [WX-010-0080]

- R Panel [WX-010-0187]
- Scale Editor 2.1 [WX-010-0173]

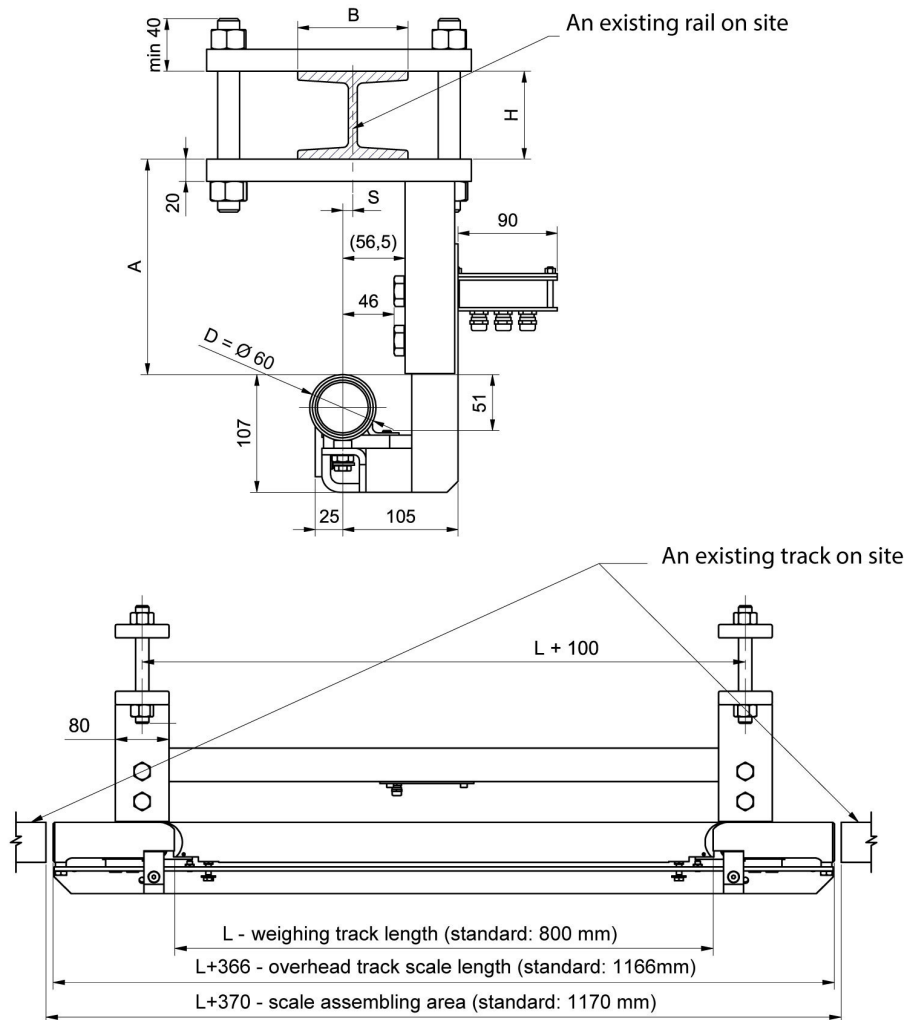
## Abmessungen des Geräts



**CAUTION**

- Standard version of the weighing track length:  $L = 800 \text{ mm}$
- The truck in the place of assembling the scale has to be horizontal with a  $\pm 10 \text{ mm}$  tilt limit
- The dimensions bearing the letters are to be agreed with contractor manufacturing Z dimension; the dimensions can be omitted if the following relation is fulfilled:  $Z \leq 80\% D$

Dimensions of an overhead track scale with a shaft of  $\varnothing 60$  (standard version)



Minimum track clearance:  $A = 90 \text{ mm}$ .  
 Weighing track length:  $200 \leq L \leq 800 \text{ mm}$ . As a standard:  $L=800 \text{ mm}$ .  
 Maximum capacity: **600 kg**.