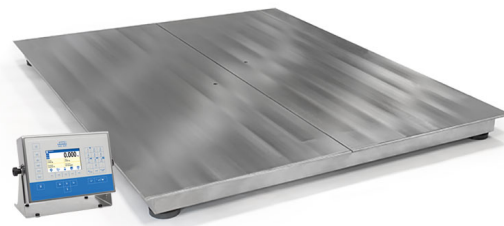




More information on the website
radwag.com/fr/info,w1,6RL

Balance industrielle inoxydable 4 capteurs HX5.EX-1.4.600.H8/9



The drawings, photos and graphics used are for illustrative purposes only.

Fonctions



Labelling



Plus/Minus Control



Percent Weighing



Parts counting



Newton unit measurement



Statistics



GLP Procedures



Replaceable unit



ALIBI Memory

Paramètres Techniques

| Paramètres métrologiques | |
|--------------------------|-----------------------|
| Capacité maximale [Max] | 600 kg |
| Capacité minimale [Min] | 4 kg |
| Précision de lecture | 200 g |
| Étendue de tare | -600 kg |
| Classe de précision OIML | III |
| Paramètres physiques | |
| Afficheur | 5" graphique couleurs |

| Paramètres physiques | |
|------------------------------|---|
| Dimension du plateau | 1200×1500 mm |
| Masse nette | 157,8 kg |
| Masse brute | 158 kg |
| Longueur de câble | 3 m |
| Certification ATEX | II 2G Ex ib IIC T4 Gb II 2D Ex ib IIIC T135°C Db |
| Certification IECEx | Ex ib IIC T4 Gb Ex ib IIIC T135°C Db |
| Terminal | PUE HX5.EX-1 |
| Construction | |
| Degré de protection | IP 68 construction, IP 66/68 terminal |
| Construction | Acier inoxydable AISI304 |
| Interface de Communication | |
| Interface de Communication | 2×RS232, RS485 |
| Paramètres électriques | |
| Alimentation | 100 – 240 V AC 50/60 Hz |
| Prise de courant maximale | 15 W |
| Conditions environnementales | |
| Température du travail | -10 ÷ +40 °C |
| Humidité relative d'air | 10% ÷ 85% RH sans condensation |



Extra payment for verification



Accessoires

Modules de communication

Alimentation à sécurité intrinsèque pour la balance EX pour alimenter l'indicateur PUE HX5.EX

Imprimante de tickets de caisse

Software

- E2R Pesages [WX-010-0099]
- RAD Key [WX-010-0005]
- Alibi Reader [WX-010-0114]
- Éditeur de Balances 2.1 [WX-010-0173]
- E2R Registre [WX-010-0038]
- Éditeur D'étiquettes R02 [WX-010-0094]
- R-LAB [WX-010-0080]
- RADWAG Studio du Développement [WX-010-0104]