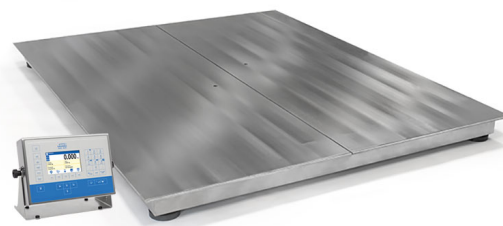




More information on the website  
radwag.com/de/info,w1,6RL

# Wasserdichte Plattformwaage HX5.EX-1.4.600.H8/9



The drawings, photos and graphics used are for illustrative purposes only.

## Funktionen



Labelling



Plus/Minus Control



Percent Weighing



Parts counting



Newton unit measurement



Statistics



GLP Procedures



Replaceable unit



ALIBI Memory

## Technische Daten

Messtechnische Parameter	
Wägebereich [Max]	600 kg
Min. Belastung	4 kg
Zifferschritt [d]	200 g
Tarierbereich	-600 kg
OIML-Klasse	III
Physikalische Parameter	
Display	5" grafisch farbiger

Physikalische Parameter	
Kabellänge	3 m
Waagschale	1200×1500 mm
Nettogewicht	157,8 kg
Bruttogewicht	158 kg
Konstruktion	
Schutzart	IP 68 Konstruktion, IP 66 / 68 Messgerät
Konstruktion	Edelstahl AISI304
Zertifizierung ATEX	II 2G Ex ib IIC T4 Gb II 2D Ex ib IIIC T135°C Db
Zertifizierung IECEx	Ex ib IIC T4 Gb Ex ib IIIC T135°C Db
Messgerät	PUE HX5.EX-1
Kommunikationsschnittstellen	
Schnittstellen	2×RS232, RS485
Elektrische Parameter	
Stromversorgung	100 – 240 V AC 50/60 Hz
Maximaler Leistungsaufnahme	15 W
Umgebungsbedingungen	
Umgebungstemperatur	-10 – +40 °C
Relative Luftfeuchtigkeit	10% – 85% RH ohne Kondensation



Extra payment for verification



## Zubehör

Kommunikationsmodul  
Eigensichere Stromversorgung für EX-Waage

Thermische Drucker

## Software

- E2R Wägung [WX-010-0099]
- RAD Key [WX-010-0005]
- Alibi Reader [WX-010-0114]
- Scale Editor 2.1 [WX-010-0173]

- E2R Evidenz [WX-010-0038]
- Etiketten-Editor R02 [WX-010-0094]
- RLAB [WX-010-0080]
- RADWAG Development Studio [WX-010-0104]