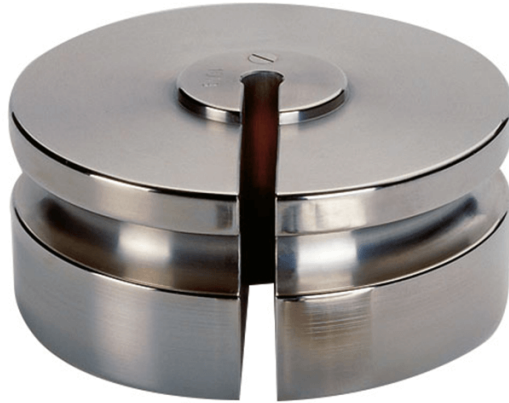




More information on the website  
[radwag.com/fr/info,w1,6EV](https://radwag.com/fr/info,w1,6EV)

## Poids de la classe F2 - spéciaux - 100 g



The drawings, photos and graphics used are for illustrative purposes only.

### Paramètres Techniques

#### Paramètres métrologiques

Classe de précision OIML	F2
Valeur nominale	100 g

### Compatible avec

Pince à épiler	Pinceaux
----------------	----------