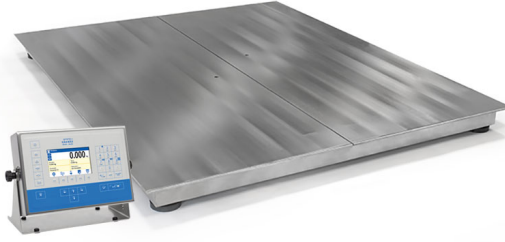




More information on the website  
radwag.com/tr/info,w1,5IZ

# HX5.EX-1.4.3000.H8 4 Yük Hücreli Platform Terazi



The drawings, photos and graphics used are for illustrative purposes only.

## Fonksiyonlar



Labelling



Plus/Minus Control



Percent Weighing



Parts counting



Newton unit  
measurement



Statistics



GLP Procedures



Replaceable unit



ALIBI Memory

## Teknik Veriler

### Metrolojik parametreler

Maksimum yük [Max]	3000 kg
Minimum yük [Min]	20 kg
Okuma up doğruluğu [d]	1000 g
Dara aralığı	-3000 kg
OIML sınıfı	III

### Fiziksel parametreler

Display	5" graphic colour
---------	-------------------

Fiziksel parametreler	
Tartım kefesi boyutları	1200×1200 mm
Net ağırlık	127,8 kg
Brüt ağırlık	128 kg
Kablo uzunluğu	3 m
Sertifikasyon ATEX	II 2G Ex ib IIC T4 Gb II 2D Ex ib IIIC T135°C Db
Sertifikasyon IECEx	Ex ib IIC T4 Gb Ex ib IIIC T135°C Db
İndikatör	PUE HX5.EX-1
Konstrüksiyon	
IP Sınıfı	IP 68 construction, IP 66/68 indicator
Konstrüksiyon	Stainless steel AISI304
Haberleşme arayüzler	
Haberleşme arayüzü	2×RS232, RS485
Elektrik parametreleri	
Güç kaynağı	100 – 240 V AC 50/60 Hz
Maksimum güç tüketimi	15 W
Çevresel koşullar	
Çalıştırma sıcaklığı	-10 ÷ +40 °C
Atmosferik nem	10% ÷ 85% RH no condensation



Extra payment for verification



## Aksesuarlar

Haberleşme modülü  
Terazi için tasarlanmış kendinden korumalı güç kaynağı

Fiş yazıcı

## Yazılım

- E2R Tartım [WX-010-0099]
- RAD Key [WX-010-0005]
- Alibi Okuyucu PC Yazılımı [WX-010-0114]
- Terazi Editörü - EWAG 2.1 [WX-010-0173]

- E2R Tartı Kayıtları [WX-010-0038]
- Etiket Editörü R02 [WX-010-0094]
- R-Lab [WX-010-0080]
- RADWAG Development Studio [WX-010-0104]