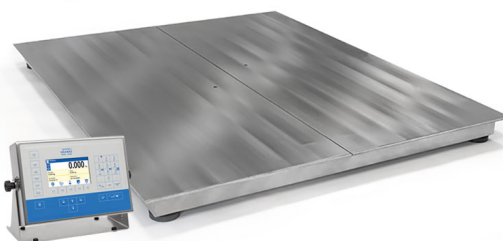




More information on the website
radwag.com/it/info,w1,5IZ

Basamento a quattro celle di carico con apertura della base a compasso HX5.EX-1.4.3000.H8/Z



The drawings, photos and graphics used are for illustrative purposes only.

Funzioni



Labelling



Plus/Minus Control



Percent Weighing



Parts counting



Newton unit measurement



Statistics



GLP Procedures



Replaceable unit



ALIBI Memory

Specifiche

Parametri metrologici	
Portata massima [Max]	3000 kg
Portata minima [Min]	20 kg
Divisione [d]	1000 g
Campo di tara	-3000 kg
Classe OIML	III

Parametri fisici	
Display	5" graphic colour
Lunghezza del cavo	3 m
Dimensione piatto	1200×1200 mm
Peso netto	127,8 kg
Peso lordo	128 kg
Costruzione	
Punteggio IP	IP 68 construction, IP 66 / 68 terminal
Costruzione	Stainless steel AISI304
Certificazione ATEX	II 2G Ex ib IIC T4 Gb II 2D Ex ib IIIC T135°C Db
Certificazione IECEx	Ex ib IIC T4 Gb Ex ib IIIC T135°C Db
Indicatore	PUE HX5.EX-1
Interfaccia di comunicazione	
Interfaccia	2×RS232, RS485
Parametri elettrici	
Alimentatore	100 – 240 V AC 50/60 Hz
Massimo assorbimento elettrico	15 W
Environmental conditions	
Ambiente di lavoro	-10 – +40 °C
Umidità relativa	10% – 85% RH no condensation



Extra payment for verification



Accessori

Moduli di comunicazione

Alimentatore a sicurezza intrinseca per bilance EX per alimentare il misuratore PUE HX5.EX

Stampanti di ricevuta

Software

- E2R Weighing [WX-010-0099]
- RAD Key [WX-010-0005]
- „Alibi Reader” PC Software [WX-010-0114]
- Editore per sistemi di pesatura 2.1 [WX-010-0173]

- E2R Weighing Records [WX-010-0038]
- Editore di etichette R02 [WX-010-0094]
- R-LAB [WX-010-0080]
- Software „Development Studio” RADWAG [WX-010-0104]