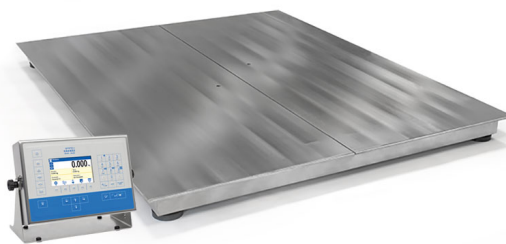




More information on the website  
radwag.com/fr/info,w1,5Iz

# Balance industrielle inoxydable 4 capteurs HX5.EX-1.4.3000.H8



The drawings, photos and graphics used are for illustrative purposes only.

## Fonctions



Labelling



Plus/Minus Control



Percent Weighing



Parts counting



Newton unit  
measurement



Statistics



GLP Procedures



Replaceable unit



ALIBI Memory

## Paramètres Techniques

### Paramètres métrologiques

Capacité maximale [Max]	3000 kg
Capacité minimale [Min]	20 kg
Précision de lecture	1000 g
Étendue de tare	-3000 kg
Classe de précision OIML	III

### Paramètres physiques

Afficheur	5" graphique couleurs
-----------	-----------------------

Paramètres physiques	
Dimension du plateau	1200×1200 mm
Masse nette	127,8 kg
Masse brute	128 kg
Longueur de câble	3 m
Certification ATEX	II 2G Ex ib IIC T4 Gb II 2D Ex ib IIIC T135°C Db
Certification IECEx	Ex ib IIC T4 Gb Ex ib IIIC T135°C Db
Terminal	PUE HX5.EX-1
Construction	
Degré de protection	IP 68 construction, IP 66/68 terminal
Construction	Acier inoxydable AISI304
Interface de Communication	
Interface de Communication	2×RS232, RS485
Paramètres électriques	
Alimentation	100 – 240 V AC 50/60 Hz
Prise de courant maximale	15 W
Conditions environnementales	
Température du travail	-10 ÷ +40 °C
Humidité relative d'air	10% ÷ 85% RH sans condensation



Extra payment for verification



## Accessoires

Modules de communication

Alimentation à sécurité intrinsèque pour la balance EX pour alimenter l'indicateur PUE HX5.EX

Imprimante de tickets de caisse

## Software

- E2R Pesages [WX-010-0099]
- RAD Key [WX-010-0005]
- Alibi Reader [WX-010-0114]
- Éditeur de Balances 2.1 [WX-010-0173]
- E2R Registre [WX-010-0038]
- Éditeur D'étiquettes R02 [WX-010-0094]
- R-LAB [WX-010-0080]
- RADWAG Studio du Développement [WX-010-0104]