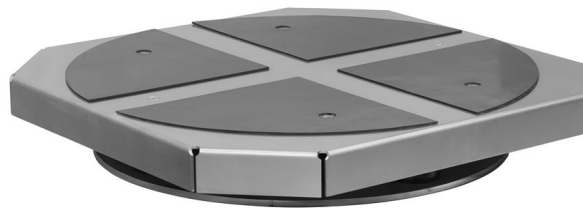




Platillo autocentrado para comparador (500.1, 1000.1, 1000)



The drawings, photos and graphics used are for illustrative purposes only.

Descripción

El platillo de pesaje autocentrado "flotante" está destinado al comparador HRP KO. Se utiliza intercambiable con un platillo de pesaje estándar. El platillo de pesaje "flotante" se instala en el curso de un proceso de fabricación, por lo tanto, recuerde pedirlo al comprar el comparador HRP KO, ya que no se vende por separado. El platillo ha sido diseñada para ayudar al operador a estabilizar y nivelar los pesos que se encuentran ubicados de forma excéntrica. Además, ayuda a colocar excéntricamente un grupo de pesos, cuya masa total es igual a la masa del peso de referencia.

Trabaja con

Comparador de Masas Manuales HRP 5Y.KO