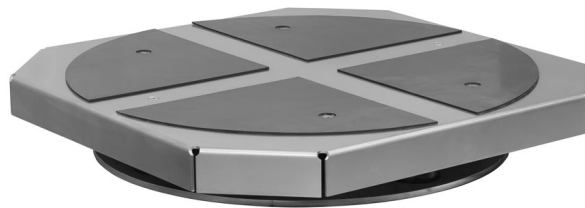




Selbstzentrierende Waagschale für den Komparator (500.1, 1000.1, 1000)



The drawings, photos and graphics used are for illustrative purposes only.

Beschreibung

Die "schwimmende" selbstzentrierende Waagschale ist für den Komparator HRP KO bestimmt. Sie wird als Ersatz für die Standardschale verwendet und wird bei der Produktion des Gerätes installiert. Die Schale ist vor der Anschaffung des Komparators der Serie HRP KO zu bestellen und wird nicht als separates Produkt angeboten. Die Schale dient zum Stabilisieren und Nivellieren von nicht zentrisch aufgelegten Gewichten sowie zum nicht zentrischen Auflegen von mehreren Gewichten als Vergleichsprüfgewicht.

Kompatibel mit

Manueller Massekomparator HRP 5Y.KO