



## XA100 - Przystawka do kalibracji pipet serii XA 5Y.A 100ml



Użyte rysunki, zdjęcia, grafiki mają charakter poglądowy.

### Opis

Przystawka XA100 do kalibracji pipet przeznaczona jest do realizacji procedury wzorcowania i/lub sprawdzania pipet tłokowych metodą grawimetryczną na wagach analitycznych.

Zestaw zawiera:

podstawę szalkę naczynie wagowe naczynie kurtyny parowej szklaną osłonę z otworem dozującym

Integralną część przystawki stanowi naczynie kurtyny parowej, powodujące zwiększenie wilgotności względnej w komorze, dzięki czemu następuje zatrzymanie procesu parowania ważonej cieczy podczas wzorcowania/sprawdzania pipet tłokowych.

Specjalna budowa szalki, z ogranicznikiem zapobiegającym przesuwaniu się kolby, ułatwia jej centryczne umieszczenie w komorze wagi. Całość zamknięta jest w szklanej osłonę z otworem dozującym położonym niecentrycznie co ułatwia wprowadzenie pipety i ogranicza podmuchy powietrza.

Pojemność naczynia: 100 ml

Przystawka XA100 powinna być stosowana jedynie w wagach o udźwigu powyżej 100g, ze względu na zmniejszony zakres ważenia o ~65g (masę zlewki).

## Przystawki do kalibracji pipet

Przystawki do kalibracji pipet są przeznaczone do realizacji procedury wzorcowania i sprawdzania pipet tłokowych metodą grawimetryczną. Zastosowanie przystawki do kalibracji pipet powoduje zmniejszenie obciążenia maksymalnego wagi o masę naczynia wagowego.

Tabela poniżej, która przedstawia minimalne wymagania zgodnie z normą ISO 8655-6:2022, ułatwia dobór przystawki do kalibracji pipet i modelu wagi. Parametry wagi zostały tak dobrane, aby rozszerzona niepewność pomiaru w użytkowaniu była mniejsza niż  $\frac{1}{4}$  maksymalnego systematycznego błędu dopuszczalnego badanego obiektu.

Mikrowagi Wagi analityczne  $0,5 \mu\text{l} \leq V < 20 \mu\text{l}$  0,001c,0,01d 0,006c,e 0,03d  
MYA 21.5Y XA 6/21.5Y.M.A XA 6/21.5Y.M XA 21.5Y.M.A XA 21.5Y.M XA 21/52.5Y.M.A XA 21/52.5Y.M XA  
53.5Y.M.A XA 53.5Y.M  $20 \mu\text{l} \leq V < 200 \mu\text{l}$  0,01 0,025 XA 52.5Y XA 110.5Y XA 82/220.5Y.A XA 82/220.5Y XA  
120/250.5Y.A XA 120/250.5Y  $200 \mu\text{l} \leq V \leq 10 \text{ ml}$  0,1 0,2 Przystawka do kalibracji pipet MY 11 XA 11 XA 11 XA  
11 XA 11 XA 17 XA 17 XA 17 XA 100 XA 17 XA 100 Maksymalna pojemność naczynia 11 ml 11 ml 11 ml 11  
ml 11 ml 17 ml 17 ml 17 ml 100 ml 17 ml 100 ml Masa naczynia wagowego ~ 10 g ~ 10 g ~ 10 g ~ 10 g ~ 10  
g ~ 11 g ~ 11 g ~ 11 g ~ 65 g ~ 11 g ~ 65 g

a Wartości powtarzalności podane w tabeli dotyczą wyznaczania objętości pipet jednokanałowych. Jeżeli waga jednokanałowa służy wyłącznie do wyznaczania objętości w pipetach wielokanałowych, wartości powtarzalności są dwukrotnie wyższe od wartości podanych w tabeli.

c Waga jednokanałowa.

d Waga wielokanałowa dotyczy jedynie pipet wielokanałowych. Wagi wielokanałowe o dokładności odczytu rzędu 0,01 mg mogą być stosowane do sprawdzania pipet wielokanałowych o objętości nominalnej poniżej 20  $\mu\text{l}$ , tylko jeżeli rozszerzona niepewność pomiaru w użytkowaniu jest mniejsza niż  $\frac{1}{4}$  maksymalnego systematycznego błędu dopuszczalnego badanego obiektu.

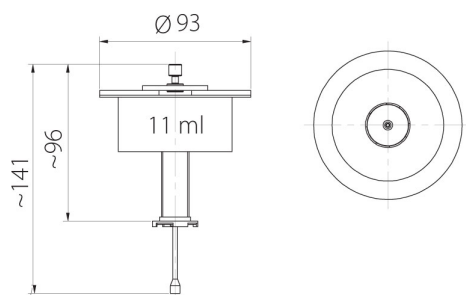
e W przypadku pipet jednokanałowych o objętości nominalnej mniejszej niż 2  $\mu\text{l}$  należy zastosować wagę o powtarzalności lepszej niż wartości podane w tabeli, tak aby rozszerzona niepewność pomiaru w użytkowaniu była mniejsza niż  $\frac{1}{4}$  maksymalnego systematycznego błędu dopuszczalnego badanego obiektu.

table {font-size: 12px} td {padding:10px; } tr {text-align:center;} @media (max-width: 800px) { table {font-size: 9px} td {padding: 1px 1px} }

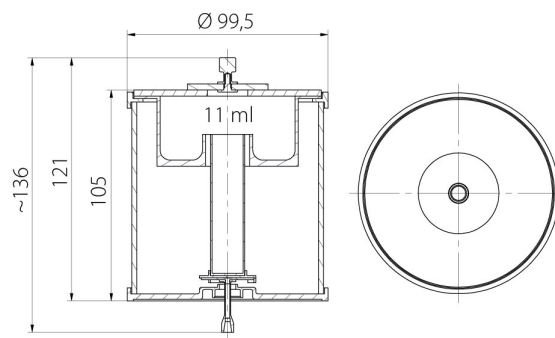
## Pasuje do

Waga analityczna XA 5Y.A

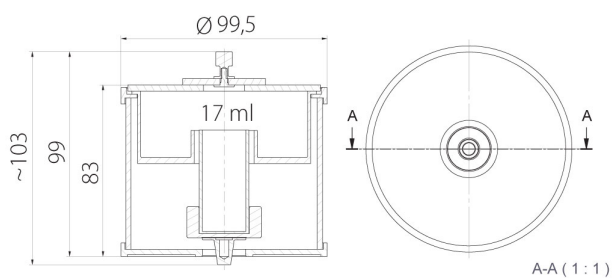
# Wymiary urządzenia



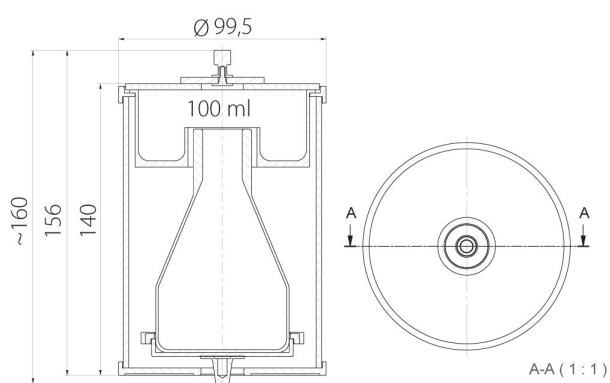
MY11



XA11



XA17



XA100