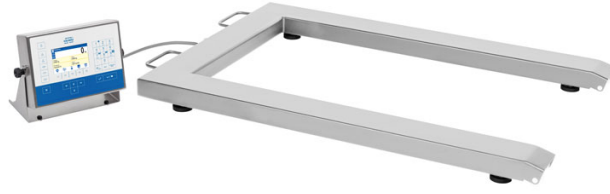




More information on the website
radwag.com/tr/info,w1,1W2

HX5.EX-1.4P.600.H Palet Terazisi

WW-009-0040



The drawings, photos and graphics used are for illustrative purposes only.

Fonksiyonlar



Labelling



Plus/Minus Control



Percent Weighing



Parts counting



Newton unit
measurement



Statistics



GLP Procedures



Replaceable unit



ALIBI Memory

Teknik Veriler

Metrolojik parametreler

| | |
|--------------------------|---------|
| Maksimum yük [Max] | 600 kg |
| Minimum yük [Min] | 4 kg |
| Okuma için doğruluğu [d] | 200 g |
| Dara aralığı | -600 kg |
| OIML sınıfı | III |

Fiziksel parametreler

| | |
|---------|------------------|
| Display | 5" grafik renkli |
|---------|------------------|

| Fiziksel parametreler | |
|-------------------------|---|
| Kablo uzunluđu | 3 m |
| Tartım kefesi boyutları | 860×1200 mm |
| Ambalaj boyutları | 1400×900×430 mm |
| Net ağırlık | 49,8 kg |
| Brüt ağırlık | 50 kg |
| Konstrüksiyon | |
| IP Sınıfı | IP 66 / 69 konstrüksiyon, IP 66 / 68 terminal |
| Sertifikasyon ATEX | II 2G Ex ib IIC T4 Gb II 2D Ex ib IIIC T135°C Db |
| Sertifikasyon IECEx | Ex ib IIC T4 Gb Ex ib IIIC T135°C Db |
| Konstrüksiyon | Paslanmaz çelik AISI304 |
| Haberleşme arayüzler | |
| Haberleşme arayüzü | 2×RS232, RS485 |
| Elektrik parametreleri | |
| Güç kaynağı | 100 – 240 V AC 50/60 Hz |
| Maksimum güç tüketimi | 15 W |
| Çevresel koşullar | |
| Çalıştırma sıcaklığı | -10 – +40 °C |
| Atmosferik nem | 10% – 85% RH yoğunlaşma yok |
| İndikatör | PUE HX5.EX-1 |



Additional fee for verification



Aksesuarlar (Additional Fee)

Haberleşme modülü
Terazi için tasarlanmış kendinden korumalı güç kaynağı

Fiş yazıcı

Yazılım (Additional Fee)

- E2R Tartım [WX-010-0099]
- RAD Key [WX-010-0005]
- Alibi Okuyucu PC Yazılımı [WX-010-0114]
- Terazi Editörü - EWAG 2.1 [WX-010-0173]
- E2R Tartı Kayıtları [WX-010-0038]
- Etiket Editörü R02 [WX-010-0094]
- R-Lab [WX-010-0080]
- RADWAG Development Studio [WX-010-0104]