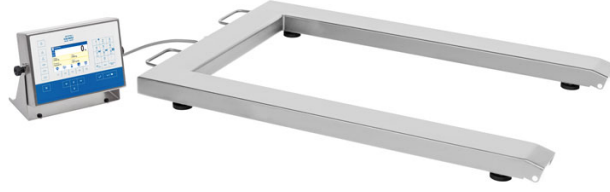




More information on the website
radwag.com/tr/info,w1,1W2

HX5.EX-1.4P.600.H Palet Terazisi



The drawings, photos and graphics used are for illustrative purposes only.

Fonksiyonlar



Labelling



Plus/Minus Control



Percent Weighing



Parts counting



Newton unit
measurement



Statistics



GLP Procedures



Replaceable unit



ALIBI Memory

Teknik Veriler

Metrolojik parametreler

Maksimum yük [Max]	600 kg
Minimum yük [Min]	4 kg
Okuma için ruluęu [d]	200 g
Dara aralıęı	-600 kg
OIML sınıfı	III

Fiziksel parametreler

Display	5" grafik renkli
---------	------------------

Fiziksel parametreler	
Kablo uzunluđu	3 m
Tartım kefesi boyutları	860×1200 mm
Ambalaj boyutları	1400×900×430 mm
Net ağırlık	49,8 kg
Brüt ağırlık	50 kg
Konstrüksiyon	
IP Sınıfı	IP 68 konstrüksiyon, IP 66 / 68 terminal
Konstrüksiyon	Paslanmaz çelik AISI304
Sertifikasyon ATEX	II 2G Ex ib IIC T4 Gb II 2D Ex ib IIIC T135°C Db
Sertifikasyon IECEx	Ex ib IIC T4 Gb Ex ib IIIC T135°C Db
İndikatör	PUE HX5.EX-1
Haberleşme arayüzler	
Haberleşme arayüzü	2×RS232, RS485
Elektrik parametreleri	
Güç kaynađı	100 – 240 V AC 50/60 Hz
Maksimum güç tüketimi	15 W
Çevresel koşullar	
Çalıştırma sıcaklığı	-10 – +40 °C
Atmosferik nem	10% – 85% RH yoğunlaşma yok



Extra payment for verification



Aksesuarlar

Haberleşme modülü
Terazi için tasarlanmış kendinden korumalı güç kaynađı

Fiş yazıcı

Yazılım

- E2R Tartım [WX-010-0099]
- RAD Key [WX-010-0005]
- Alibi Okuyucu PC Yazılımı [WX-010-0114]
- Terazi Editörü - EWAG 2.1 [WX-010-0173]
- E2R Tartı Kayıtları [WX-010-0038]
- Etiket Editörü R02 [WX-010-0094]
- R-Lab [WX-010-0080]
- RADWAG Development Studio [WX-010-0104]