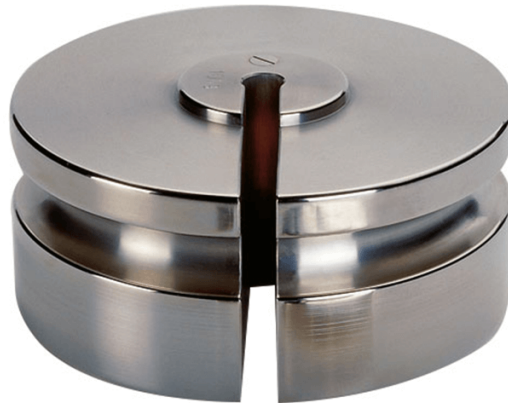




More information on the website  
[radwag.com/de/info,w1,102](https://radwag.com/de/info,w1,102)

# Prüfgewicht der F2 Klasse - Schlitzgewicht- 10 g



The drawings, photos and graphics used are for illustrative purposes only.

## Technische Daten

| Messtechnische Parameter |      |
|--------------------------|------|
| OIML-Klasse              | F2   |
| Nominalwert              | 10 g |

## Kompatibel mit

Pinzetten Pinsel