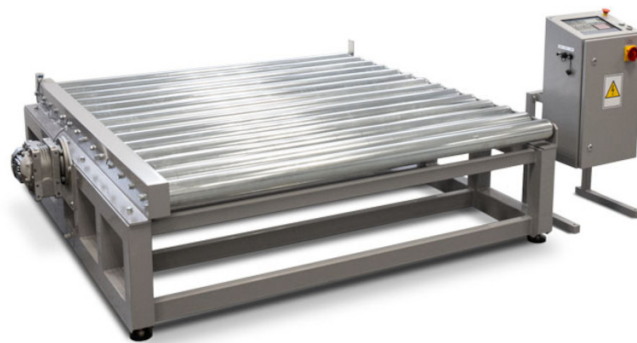




More information on the website  
[radwag.com/de/info,w1,1NJ](http://radwag.com/de/info,w1,1NJ)

# Automatische Waage DWT/HC 600/HYR



The drawings, photos and graphics used are for illustrative purposes only.

## Technische Daten

| Messtechnische Parameter |                                |
|--------------------------|--------------------------------|
| Wägebereich [Max]        | 600 kg                         |
| Min. Belastung           | 4 kg                           |
| Zifferschritt [d]        | 200 g                          |
| Tarierbereich            | -600 kg                        |
| Physikalische Parameter  |                                |
| Display                  | 5,7" Resistiv-Farb-Touchscreen |
| Konstruktion             |                                |
| Schutzart                | IP 64                          |
| Elektrische Parameter    |                                |
| Stromversorgung          | 100 – 240 V AC 50/60 Hz        |
| Umgebungsbedingungen     |                                |
| Umgebungstemperatur      | -10 ÷ +40 °C                   |



Extra payment for verification

## Zubehör

Displays

Transponderkartenleser

Kabel RS 232 (Waage – Drucker ZEBRA)

Kabel RS 232, RS 485

Barcodescanner

Etikettendrucker

Tastaturen, Taster

Thermische Drucker

USB-Kabel (Waage – Drucker)

Konverter RS 232 – RS 485

## Software

• Etiketten-Editor R02 [WX-010-0094]

• E2R Checkweigher [WX-010-0055]