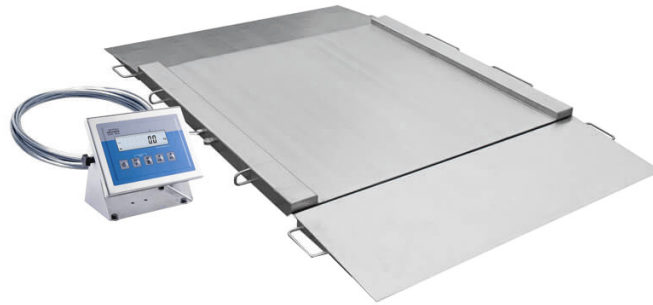




More information on the website  
[radwag.com/pl/info,w1,1JC](http://radwag.com/pl/info,w1,1JC)

# Waga najazdowa nierdzewna H315.4N.600.H4



Użyte rysunki, zdjęcia, grafiki mają charakter poglądowy.

## Funkcje



Kontrola plus/minus



Odchyłki procentowe



Sumowanie ważeń



Liczenie sztuk



Wewnętrzny akumulator



Zatrzaśnięcie maksymalnego  
wskazania



Pomiar w Newtonach



Ważenie zwierząt

## Dane techniczne

### Parametry metrologiczne

|  |         |
|--|---------|
| Obciążenie maksymalne [Max]  | 600 kg  |
| Obciążenie minimalne [Min]   | 4 kg    |
| Dokładność odczytu [d]   | 200 g   |
| Zakres tary  | -600 kg |
| Max. dokładność odczytu dla wagi nielegalizowanej (nie dotyczy wag dwuzakresowych) | 50 g    |
| Klasa dokładności OIML   | III     |

### Parametry fizyczne

|             |                        |
|-------------|------------------------|
| Wyświetlacz | LCD (z podświetleniem) |
|-------------|------------------------|

| Parametry fizyczne                     |   |
|--|---|
| Długość przewodu                       | 3 m   |
| Wymiar szalki                          | 1500×1500 mm  |
| Wymiary opakowania                     | 1900×1600×600 mm  |
| Masa wagi z miernikiem                 | 270 kg  |
| Konstrukcja                            |   |
| Stopień ochrony                        | IP 68 konstrukcja, IP 68 (1h max)/69 miernik                            |
| Interfejs komunikacyjny                |   |
| Interfejs                              | RS232, USB  |
| Interfejsy opcjonalne                  | RS232 lub RS485 lub 4IN/4OUT lub Ethernet lub wyjście analogowe 4-20 mA |
| Parametry elektryczne                  |   |
| Zasilanie                              | 100 – 240 V AC 50/60 Hz   |
| Zasilanie opcjonalne                   | wewnętrzny akumulator   |
| Czas pracy z zasilaniem akumulatorowym | max 7h  |
| Warunki środowiskowe                   |   |
| Temperatura pracy                      | -10 – +40 °C  |
| Wilgotność względna powietrza          | 10% – 85% RH bez kondensacji  |



Weryfikacja dodatkowo płatna



## Akcesoria

Przewody RS 232 (waga – drukarka)  
Wyświetlacze  
Przewody sieciowe (waga – Ethernet)  
Przewody RS 232, RS 485  
Konwerter RS 232 – Ethernet  
Adapter USB do terminali wagowych

Drukarki paragonowe  
Przewód USB (waga – drukarka)  
Uchwyty do terminali wagowych  
Konwerter RS 232 - USB  
Przewody RS 232, RS 485

## Oprogramowanie

- RAD Key [WX-010-0005]
- R-Lab [WX-010-0080]

- R-Panel [WX-010-0187]
- Edytor wag 2.1 [WX-010-0173]

## Wymiary urządzenia



| Model           | Max     | A    | B    | C    | C1 | D    | E    | F    | G    | H    |
|-----------------|---------|------|------|------|----|------|------|------|------|------|
| H315.4N.150.H1  | 150 kg  | 840  | 860  | 45,5 | 76 | 1040 | 1710 | 778  | 940  | 1170 |
| H315.4N.300.H1  | 300 kg  | 840  | 860  | 45,5 | 76 | 1040 | 1710 | 778  | 940  | 1170 |
| H315.4N.600.H1  | 600 kg  | 840  | 860  | 45,5 | 76 | 1040 | 1710 | 778  | 940  | 1170 |
| H315.4N.150.H2  | 1500 kg | 1100 | 1200 | 45,5 | 76 | 1300 | 2050 | 1118 | 1200 | 1430 |
| H315.4N.300.H2  | 300 kg  | 1100 | 1200 | 45,5 | 76 | 1300 | 2050 | 1118 | 1200 | 1430 |
| H315.4N.600.H2  | 600 kg  | 1100 | 1200 | 45,5 | 76 | 1300 | 2050 | 1118 | 1200 | 1430 |
| H315.4N.1500.H2 | 1500 kg | 1100 | 1200 | 52,5 | 76 | 1300 | 2150 | 1118 | 1200 | 1430 |
| H315.4N.300.H3  | 300 kg  | 1200 | 1500 | 45,5 | 76 | 1400 | 2350 | 1418 | 1300 | 1530 |
| H315.4N.600.H3  | 600 kg  | 1200 | 1500 | 45,5 | 76 | 1400 | 2350 | 1418 | 1300 | 1530 |
| H315.4N.1500.H3 | 1500 kg | 1200 | 1500 | 52,5 | 76 | 1400 | 2450 | 1418 | 1300 | 1530 |
| H315.4N.300.H4  | 300 kg  | 1500 | 1500 | 52,5 | 76 | 1700 | 2450 | 1418 | 1600 | 1830 |
| H315.4N.600.H4  | 600 kg  | 1500 | 1500 | 52,5 | 76 | 1700 | 2450 | 1418 | 1600 | 1830 |
| H315.4N.1500.H4 | 1500 kg | 1500 | 1500 | 52,5 | 76 | 1700 | 2450 | 1418 | 1600 | 1830 |