



More information on the website
radwag.com/tr/info,w1,1H6

MPS 6000 Tartım Modülü



The drawings, photos and graphics used are for illustrative purposes only.

Teknik Veriler

| Metrolojik parametreler | |
|-------------------------|----------------------------|
| Maksimum yük [Max] | 6000 g |
| Minimum yük [Min] | 500 mg |
| Ön yük | 600 g |
| Okuma için ıruluđu [d] | 10 mg |
| Dara aralıđı | -6000 g |
| Tekrarlanabilirlik | 15 mg |
| Dođrusallık | ±30 mg |
| Kararlılık süresi | 1,5 s |
| Ayarlama | dahili (otomatik) |
| Konstrüksiyon | |
| IP Sınıfı | IP 32 |
| Dava | aluminum |
| Haberleşme arayüzler | |
| Haberleşme arayüzü | 2×RS232, 2×IN PRINT / TARA |

Elektrik parametreleri

Güç kaynağı 100 – 240 V AC 50/60 Hz

Çevresel koşullar

Çalıştırma sıcaklığı +10 – +40 °C

Atmosferik nem 40% – 80%

Fiziksel parametreler

Tartım kefi boyutları ø115 mm

Cihaz boyutları 293×190×112 mm

Ambalaj boyutları 515×340×295 mm

Net ağırlık 4,1 kg



Aksesuarlar

Antivibrasyon masaları
Profesyonel tartım masaları
RS 232, RS 485 Kabloları

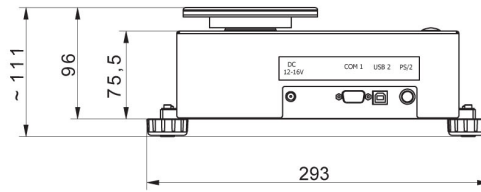
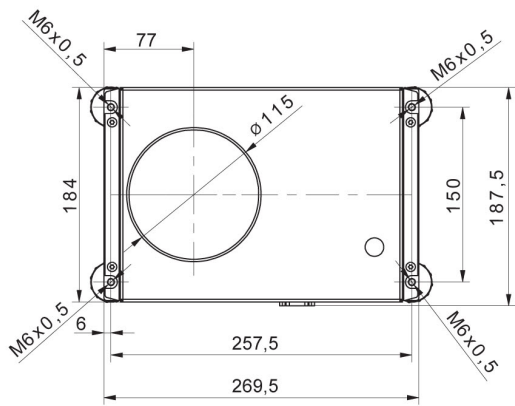
RS 232 – USB Converter
Kablolar RS 232 (Teraziler - Yazıcı)

Yazılım

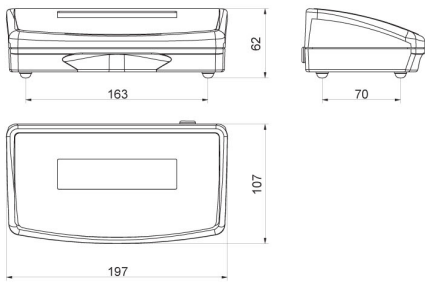
• RAD Key [WX-010-0005]
• R-Lab [WX-010-0080]

• R Panel [WX-010-0187]
• RADWAG Development Studio [WX-010-0104]

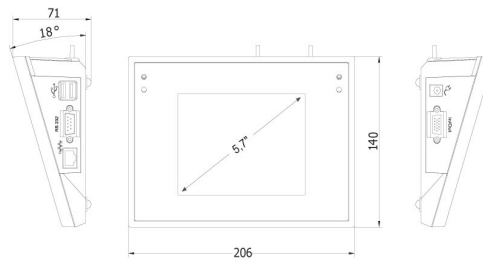
Cihaz boyutları



MPS



R operator panel



Y operator panel