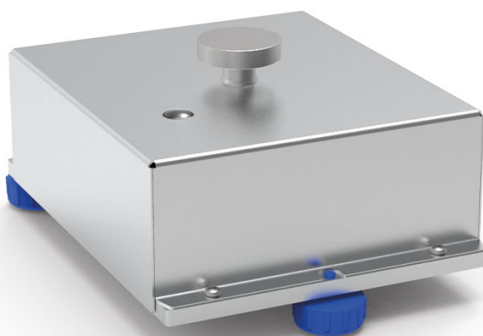




More information on the website  
[radwag.com/pl/info,w1,1BV](https://radwag.com/pl/info,w1,1BV)

## Moduł wagowy MAS 82/220



Użyte rysunki, zdjęcia, grafiki mają charakter poglądowy.

### Dane techniczne

| Parametry metrologiczne                   |                           |
|-------------------------------------------|---------------------------|
| Obciążenie maksymalne [Max]               | 82 / 220 g                |
| Obciążenie minimalne [Min]                | 1 mg                      |
| Obciążenie wstępne                        | 8,2 g                     |
| Dokładność odczytu [d]                    | 0,01 / 0,1 mg             |
| Zakres tary                               | -220 g                    |
| Minimalna naważka standardowa USP         | 40 mg                     |
| Minimalna naważka standardowa (U=1%, k=2) | 4 mg                      |
| Powtarzalność (Max)                       | 0,1 mg                    |
| Powtarzalność (5% Max)                    | 0,02 mg                   |
| Liniowość                                 | ±0,06 / 0,2 mg            |
| Czas stabilizacji                         | 6 / 2 s                   |
| Adiustacja                                | wewnętrzna (automatyczna) |
| Konstrukcja                               |                           |
| Stopień ochrony                           | IP 32                     |
| Obudowa                                   | Aluminium                 |

| Interfejs komunikacyjny       |                         |
|-------------------------------|-------------------------|
| Interfejs                     | RS232, USB-B            |
| Parametry elektryczne         |                         |
| Zasilanie                     | 100 – 240 V AC 50/60 Hz |
| Warunki środowiskowe          |                         |
| Temperatura pracy             | +10 ÷ +40 °C            |
| Wilgotność względna powietrza | 40% ÷ 80%               |
| Parametry fizyczne            |                         |
| Wymiar szalki                 | ø42 mm                  |
| Wymiary urządzenia            | 175x236x105 mm          |
| Wymiary opakowania            | 515x340x295 mm          |
| Masa netto                    | 3 kg                    |



## Akcesoria

Stoły antywibracyjne  
 Profesjonalne stanowiska wagowe  
 Przewody RS 232, RS 485

Konwerter RS 232 - USB  
 Przewody RS 232 (waga – drukarka)

## Oprogramowanie

- RAD Key [WX-010-0005]
- R-Lab [WX-010-0080]

- R-Panel [WX-010-0187]
- RADWAG Development Studio [WX-010-0104]

## Wymiary urządzenia

