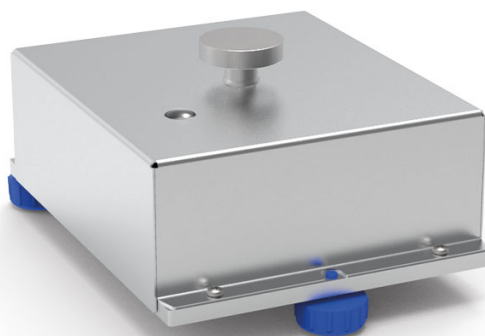




More information on the website  
[radwag.com/it/info,w1,1BV](http://radwag.com/it/info,w1,1BV)

## MAS 82/220 Modulo di pesatura



The drawings, photos and graphics used are for illustrative purposes only.

### Foglio di calcolo

Parametri metrologici	
Capacità massima [Max]	82 / 220 g
Pesata minima	1 mg
Intervallo di precarico	8,2 g
Accuratezza	0,01 / 0,1 mg
Intervallo di tara	-220 g
Peso standard minimo (USP)	40 mg
Peso standard minimo (U = 1%, k = 2)	4 mg
Ripetibilità (Max)	0,1 mg
Ripetibilità (5% Max)	0,02 mg
Linearità	±0,06 / 0,2 mg
Tempo di stabilizzazione	6 / 2 s
Calibrazione	internal (automatic)
Costruzione	
Punteggio IP	IP 32
Struttura	aluminum

Interfaccia di comunicazione	
Interfaccia	RS232, USB-B
Parametri elettrici	
Alimentatore	100 – 240 V AC 50/60 Hz
Environmental conditions	
Temperatura di lavoro	+10 ÷ +40 °C
Umidità atmosferica	40% ÷ 80%
Parametri fisici	
Dimensioni del piatto di pesata	ø42 mm
Device dimensions	175x236x105 mm
Dimensioni del pacco	515x340x295 mm
Peso netto	3 kg



## Accessori

Tavoli antivibranti  
Tavolo di pesata professionale  
Cavo seriale RS 232, RS 485

RS 232 – USB Converter  
Cavo seriale RS 232 (connessione bilance - Stampanti)

## Software

- RAD Key [WX-010-0005]
- R-LAB [WX-010-0080]

- R Panel [WX-010-0187]
- Software „Development Studio“ RADWAG [WX-010-0104]

## Device dimensions

